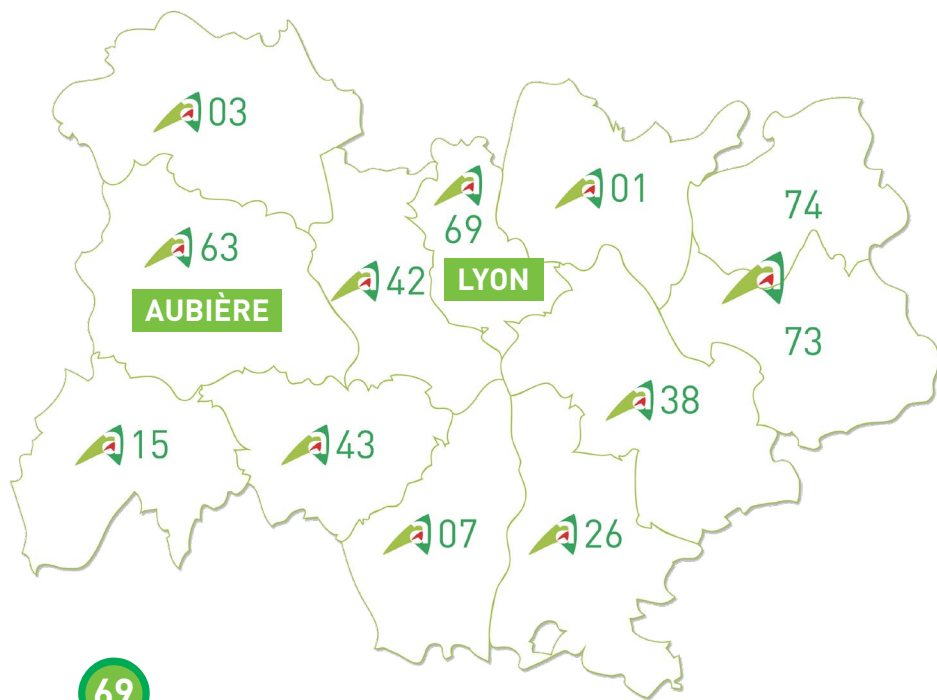


BILAN SYNTHÉTIQUE D'ACTIVITÉ

2018



**AGRICULTURES
& TERRITOIRES
CHAMBRE D'AGRICULTURE
AUVERGNE-RHÔNE-ALPES**



SIÈGE SOCIAL LYON

AGRAPOLE, 23 rue Jean Badassini
 69 364 LYON Cedex 07
 Tél : 04 72 72 49 10
 Fax : 04 78 61 76 76
accueil@aura.chambagri.fr



SITE D'AUBIÈRE

9 Allée Pierre de Fermat
 63 170 AUBIÈRE
 Tél : 04 73 28 78 30
 Fax : 04 73 28 78 59
accueil@aura.chambagri.fr

SOMMAIRE

ÉDITO	3
MISSIONS	4
LES ÉVÈNEMENTS 2018	5
CHIFFRES CLÉS	7
PÔLE ENTREPRISES	8
PÔLE ÉCONOMIE PRODUCTION	13
PÔLE ENVIRONNEMENT TERRITOIRES.....	19
PÔLE RECHERCHE INNOVATION DÉVELOPPEMENT.....	25
PÔLE SERVICES SUPPORTS.....	30





GILBERT GUIGNAND

Président de la Chambre régionale d'agriculture
Auvergne-Rhône-Alpes



« CONSTRUIRE UNE CHAMBRE RÉGIONALE PLUS FORTE POUR DES CHAMBRES D'AGRICULTURE DÉPARTEMENTALES PLUS FORTES AU SERVICE DES AGRICULTEURS ET DES TERRITOIRES ! »

Cela été le sens de notre travail, depuis la naissance de la Chambre régionale Auvergne-Rhône-Alpes, et particulièrement au cours de cette année 2018 ! Voilà pourquoi c'est avec plaisir que je vous invite à découvrir le rapport d'activité de notre Chambre régionale d'agriculture, à travers :

- . la présentation de nos missions et des faits marquants de l'année,
- . la mise en valeur des chiffres clés et des indicateurs de résultat.

C'est ce qui nous a semblé le plus efficace pour partager efficacement avec vous, élus ou agents du réseau Chambre d'agriculture d'Auvergne-Rhône-Alpes, partenaires régionaux ou nationaux, la grande diversité de nos missions. Notre objectif : valoriser le travail de la Chambre régionale au service de l'agriculture régionale et du réseau des Chambres.

Je souhaite attirer particulièrement votre attention sur 2 dossiers qui ont marqué cette année 2018 et j'espère encore les années suivantes, tant ils sont porteurs d'avenir.

- Je pense à l'ensemble des plans de filière qui ont été signés par la Profession et la Région Auvergne-Rhône-Alpes. L'aboutissement d'un travail de co-construction pour soutenir chacune des filières agricoles de notre région, en tenant compte de leurs spécificités et leurs problématiques !
- Autre dossier qui a pris forme fin 2018, avec un lien très fort avec les filières, ce sont les Pôles d'Expérimentation Partenariale pour l'Innovation et le Transfert, aux agriculteurs d'Auvergne-Rhône-Alpes. PEPIT'AURA, le nouveau dispositif de soutien à l'expérimentation, a fait ses premiers pas et va se développer pleinement dans les années à venir pour nous donner les moyens de nous adapter et d'anticiper.

Enfin, j'associe à la présentation de ces travaux les élus. Et je remercie, en mon nom et au nom d'Alain Coquemer, le Directeur général, l'ensemble des collaborateurs de la Chambre régionale Auvergne-Rhône-Alpes et du réseau pour le travail réalisé ensemble, cette année.

Je tiens aussi à remercier les partenaires, de tous horizons avec qui nous avons collaboré tout au long de cette année 2018.

Je suis fier du chemin parcouru, et confiant dans notre capacité à relever les défis pour notre agriculture régionale ! C'est le sens du Projet stratégique du réseau des Chambres d'agriculture d'Auvergne-Rhône-Alpes que nous sommes en train de bâtir en ce début de mandature !





DONNER SON AVIS ET PRENDRE POSITION

sur toutes les décisions et orientations
concernant l'agriculture, la forêt et le monde rural.



PARTICIPER AU DÉVELOPPEMENT DE L'AGRICULTURE

en lien avec l'ensemble
des acteurs régionaux et des filières.



COORDONNER

certaines actions des
Chambres départementales d'agriculture.



JANVIER

Nouveau journal économique semestriel des Chambres d'agriculture d'Auvergne-Rhône-Alpes : **EN ACTIONS.**

FÉVRIER

Stand Agriculture et Agro-alimentaire au Mondial des Métiers.

MARS

Avis de la Chambre régionale d'agriculture pour le Schéma Régional d'Aménagement, de Développement Durable et d'Égalité des Territoires (SRADDET).

Signature de l'accord cadre avec le Conseil régional sur les plans régionaux de filières au Salon de l'agriculture 2018.

Participation de la Chambre régionale au SIA 2018 (Hall des Régions de France et pour la première fois Hall de l'Élevage).

AVRIL

Nouveau site web institutionnel
Chambres d'agriculture d'Auvergne-Rhône-Alpes.
www.aura.chambres-agriculture

MAI

Séminaire d'entreprise rassemblant le personnel de la Chambre régionale.

JUIN

Consultation des Chambres d'agriculture d'Auvergne-Rhône-Alpes sur l'organisation du réseau des Chambres dans les régions fusionnées.



SEPTEMBRE

Conférence « Numérique en agriculture, Top ou Flop »
au cours de la session de la Chambre régionale.
Jury du concours régional de produits fermiers
« Fermier d'Or ».

OCTOBRE

« Fascinant Week-end Vignobles et Découvertes »,
l'évènement œno-touristique d'Auvergne-Rhône-Alpes.
Inauguration du stand de la Chambre régionale d'agriculture
au Sommet de l'Élevage sur le thème Recherche Innovation Développement.
Stand rassemblant tous les partenaires économiques
de l'Agriculture Biologique en Auvergne-Rhône-Alpes, au Sommet de l'Élevage.
Remise des Prix Fermier d'Or
au Sommet de l'Élevage.

NOVEMBRE

Arrivée des nouveaux agents recrutés
pour le Service commun « Recherche Innovation Développement ».

DÉCEMBRE

Parution du numéro spécial Terroirs Auvergne-Rhône-Alpes, INNOV'ACTION
Transfert de 15 agents à la Direction Nationale des Systèmes d'Information.

101 ÉLUS

71 depuis mars 2019.

82 AGENTS
(75,1 ETP)

dont 46 personnes mutualisées
avec les 11 Chambres d'AURA
sur les fonctions support.

172 877 € RÉSULTAT COMPTABLE EXCÉDENTAIRE 2018

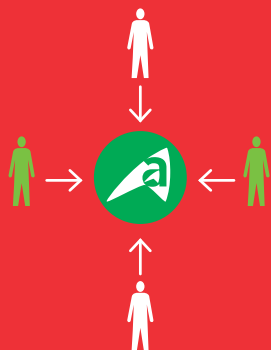
8 125 965 € DÉPENSES

8 298 843 € RECETTES

PROJET TRANSMISSION
GÉNÉRATIONS ACCUEIL INNOVATION COHÉRENCE
PASSION COMPÉTENCES EFFICACITÉ
PÉRENNITÉ Avenir INSTALLATION
FORMATION ÉCOUTE COMMUNICATION
FINANCEMENT ACCOMPAGNEMENT
FORMATION À DISTANCE ENTREPRENEURIAT

PÔLE
ENTREPRISES





ANIMER

les réseaux des responsables et des conseillers Emploi-Formation et Installation-Transmission et coordonner les actions.

CONTRIBUER

à l'orientation de la politique régionale Installation-Transmission et à la définition des accompagnements à mettre en place.

... à renforcer le positionnement et la visibilité du réseau des Chambres d'Agriculture dans l'accompagnement Installation-Transmission et la formation (labellisation PAI – CEPPP – stages 21h de toutes les CA – habilitation pour les prestations de conseils – actions de communication).

... au développement et à la qualité des formations et des prestations d'accompagnement réalisées par les CDA (élaboration et mise à disposition d'outils pour les conseillers – organisation d'échanges de pratiques, de formation, etc.) et à leur équilibre financier (veille sur les financements – gestion de conventions, etc.).



S'IMPLIQUER

dans les travaux du réseau APCA (relance de la formation, installation/CPF, FMD).



MISE EN PLACE

de la coordination régionale formation :
communication, ingénierie de formation,
réalisation et gestion, évaluation.

- Analyse des bonnes pratiques pour la vente des stages.
- Mise en commun d'offres : cahier des charges Vivea, formations labellisées Écophyto Innovation : Formation Mixte Digitale.
- Généralisation de caleulottes pour connaître l'équilibre financier des stages.
- Valorisation de notre offre sur nos sites internet OPUS.

ÉVOLUTION

du financement des formations des candidats
à l'installation.

- Plafonnement de 2000 € par stagiaire dès le début 2018.
- Modification des financements des porteurs de projet applicables en 2019.

RÉFORME

de la formation professionnelle.

TRAIT D'UNION

Mise en place de la gestion dématérialisée
des demandes d'aide à l'installation.

MISE À JOUR

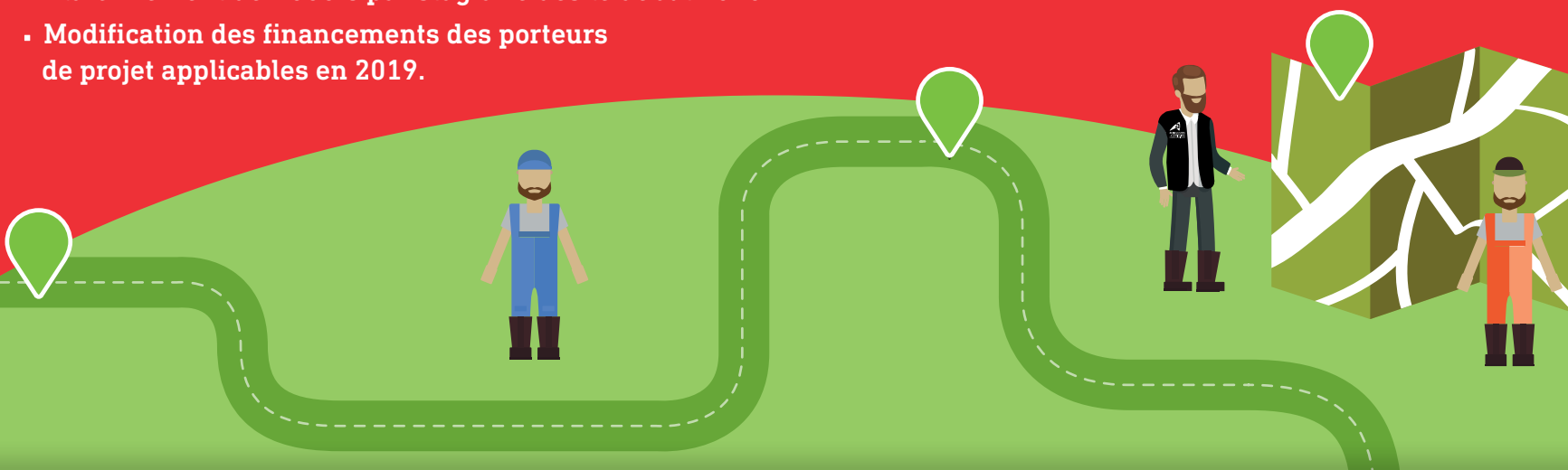
DU CARNET DE ROUTE

(Guide pour les porteurs de projets).

www.deveniragriculteur.fr

ENQUÊTE RÉGIONALE

auprès des candidats accueillis
dans les Points Accueil Installation.





FORMATION

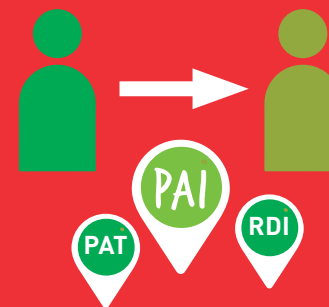
Coordination régionale : 0,3 ETP
(CA Cantal)

Réseau : 32 ETP

Budget global :

3,1 MILLIONS D'EUROS

dont 17% d'autofinancement
par les Chambres d'agriculture.



INSTALLATION TRANSMISSION

Coordination régionale : 1,6 ETP

Réseau : 100 ETP

Budget global :

8,5 MILLIONS D'EUROS

dont 1/3 autofinancés
par les Chambres d'agriculture.



FORMATION

1 105 STAGES
RÉALISÉS

10 200 STAGIAIRES

PART DE MARCHÉ DES CA AURA

35 % des demandes de financement,
22 % des heures stagiaires,
34 % des prises en charge,
Cette part de marché varie en fonction des départements de 18% à 70%
30 % de notre offre est différenciée,
19,9 % des contributeurs AURA se forment.
(17% au niveau national)



INSTALLATION- TRANSMISSION

3 700 CONTACTS

dans les Points Accueil Installation.

1 100 PLANS

de professionnalisation agréés.

737 INSTALLATIONS
AIDÉES

+ 110 installations / 2017 – Progression de 17%.

1 871 NOUVELLES
AFFILIATIONS MSA

(2017) dont 156 transferts entre époux.

AGRICULTEURS
FILIÈRES AGILITÉ CO-CONSTRUIRE
FINANCEMENT **ORIENTER** ENJEUX
CRÉATION BIO REVENU
ÉLUS ACCOMPAGNER COMPÉTITIVITÉ
ÉCOUTER PARTENARIAT / SEGMENTATION TERRITOIRES
ORIENTER
INSTALLATION **RID** **ÉCOUTER**
VALEUR **COHÉRENCE**
CONSEIL RÉGIONAL

PÔLE
ÉCONOMIE
PRODUCTION





ORIENTER ET ACCOMPAGNER

les politiques des filières en lien avec leurs acteurs.



DÉFINIR COLLECTIVEMENT

les enjeux et les plans d'action tant spécifiques que transversaux. Veiller à leur cohérence.



PORTER LES PROJETS

auprès des financeurs.



SIGNATURE DE 12 PLANS FILIÈRE
construits en partenariat
et financés par le Conseil régional.
13 millions d'euros.

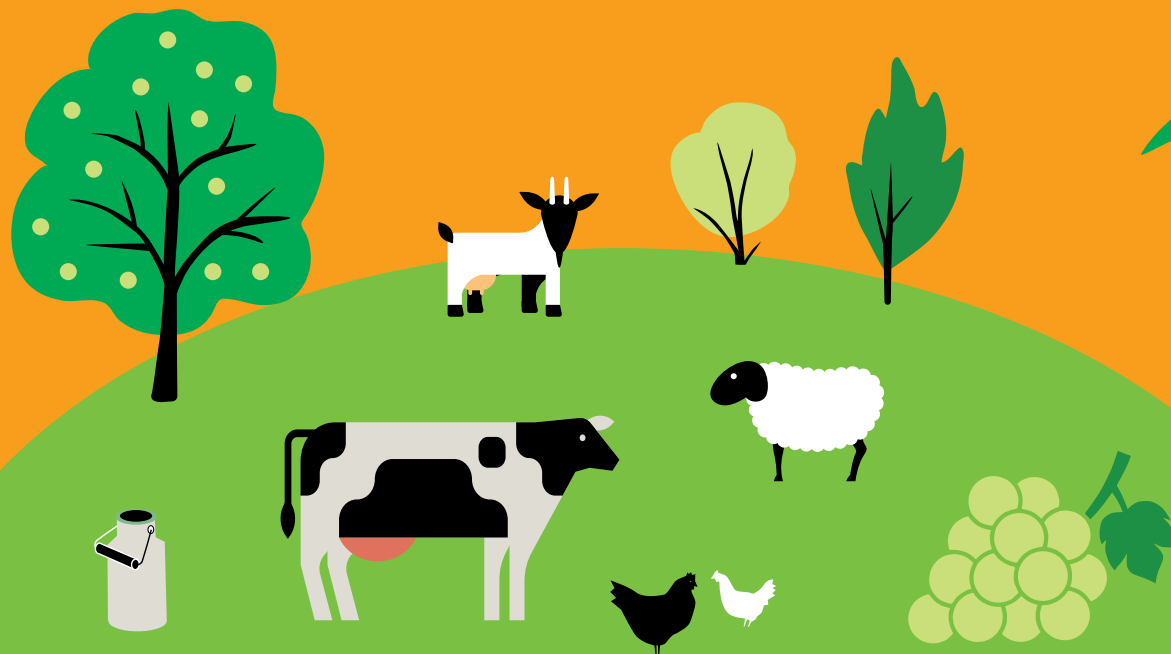
Aboutissement d'un travail de coordination
et de co-construction, les Plans Filières
permettent de soutenir les actions techniques
et les investissements au service du
développement des filières de notre région.

FINALISATION DE L'ORGANISATION
et de la structuration des Comités
de Filière (COFIL) au sein du Comité
d'Orientation Régional Élevage (COREL)
et du Comité d'Orientation Régional
Productions Végétales (CORPV).

Chaque Comité (COFIL) réunit les acteurs de sa filière
de l'amont à l'aval afin de prioriser les enjeux,
de définir les plans d'actions. Ils sont à l'origine des
Plans Filières régionaux et les pilotent. Chaque COFIL
se réunit 3 à 4 fois par an. Le COREL et le CORPV sont
les partenaires naturels de la Région et des services
de l'État.

RENFORCEMENT DES LIENS
Filière / la Recherche, l'Innovation
et le Développement (RID) au sein des COFIL.

Les COFIL priorisent les projets de RID
en cohérence avec les principaux enjeux.



➤ **APPUI À LA RÉGION**
pour l'élaboration du dispositif d'aide d'urgence aux éleveurs en difficulté suite à la sécheresse 2018.

➤ **RENCONTRES ET ACCUEIL DE DÉLÉGATIONS**

▪ **Pologne**

Accueil d'une délégation de 20 personnes de la Chambre d'Agriculture de Małopolska sur le thème « circuits courts » dans le département du Rhône.

▪ **Azerbaïdjan**

Séance de travail avec le Ministre de l'Agriculture d'Azerbaïdjan.

➤ **ORGANISATION DE 2 CONFÉRENCES (RESAGRI)**

▪ « L'agriculture d'Auvergne-Rhône-Alpes, des réponses aux enjeux agricoles mondiaux »

Principal intervenant, Sébastien Abis, Directeur de l'Institut Demeter.

▪ « Les agriculteurs : au cœur d'une approche solidaire du développement local et international »

Intervenante principale, Sylvie Brunel, professeure à l'université Panthéon-Sorbonne. Conférence organisée pour le cinquantième anniversaire du CRIAD AFDI.

➤ **FILIÈRES BIO**

Coordination du Plan Bio régional. Définition des priorités des filières.

Après avoir réalisé un état des lieux au sein du COFIL, les chargés de mission filière Bio ont élaboré des feuilles de route. Objectifs : développer et structurer l'agriculture Bio dans les filières longues de notre région.





15 COMITÉS DE FILIÈRE

réunis au sein des Comités d'Orientation Régionaux des filières animales (COREL) et végétales (CORPV).

6 COMITÉS DE PILOTAGE

auxquels nous collaborons :

Région du Goût, CROPSAV (conseil régional d'orientation de la politique sanitaire animale et végétale) et des copil animés par le réseau Bio, International, PRID, COREDEF (comité d'orientation recherche développement formation).

32 PARTENAIRES

avec lesquels nous travaillons : Recherche, Formation, Instituts, Syndicalisme...

... génétique, sanitaire, Organisme de Défense et de Gestion (ODG), ELVEA (Organisation Professionnelle non commerciale), Coop de France, ARIA, Auvergne-Rhône-Alpes Élevage, etc.

1 INTER EDE

réunissant les chefs de service élevage et les Directeurs d'EDE.

1 CONSORTIUM

Créa Viande regroupant les acteurs de la recherche, de la formation, des filières, du développement et animé conjointement avec l'ARIA et l'INRA.



5 PAYS PRIORITAIRES À L'INTERNATIONAL

dans l'appui à la politique de partenariats internationaux du Conseil régional Auvergne-Rhône-Alpes :

- **Algérie**
Préparation de la Convention de Coopération avec la Chambre d'agriculture de la Wilaya d'Alger signée lors des Journées de l'Algérie en Auvergne-Rhône-Alpes, le 31 janvier 2019, à Lyon.
- **Burkina-Faso et Maroc**
La Chambre d'agriculture de l'Isère coordonne un projet de coopération dans la région des Hauts-Bassins (BF) et dans la région de Rabat-Salé-Kénitra (Maroc).
- **Côte d'Ivoire**
Signature d'un Protocole d'entente avec la Chambre nationale d'agriculture de Côte d'Ivoire, le 14 décembre 2018 à Abidjan.
- **Russie**
Mission d'entreprises régionales lors du 5^e International Agricultural Dairy Forum de Moscou du 25 au 28 novembre 2018.

13 Millions d'€

pour les Plans Filière par le Conseil régional.

S'ajoutent à ce montant les soutiens de FranceAgriMer. Cette enveloppe a été triplée par rapport aux anciens dispositifs des Régions Auvergne et Rhône-Alpes.

15 COLLABORATEURS(TRICES)

pour 3,1 ETP animent les Comités de Filière coordonnés par le COREL et le CORPV.

Chaque filière dispose de 10 à 50 jours par an d'un(e) animateur(trice) épaulé(e) par un coordinateur (0,3 ETP) et 2 assistantes (0,4 ETP).



450 DOSSIERS



d'investissements à destination des exploitations agricoles financés via les Plans de Filière.

Ce dispositif inclus dans les Plans Filière complète les soutiens existants (PCAE...). Par exemple, sont soutenus les filets pare-grêle, l'accès aux points d'abreuvement, la génétique ovine, etc.



SURVEILLANCE BIOLOGIQUE DU TERRITOIRE
COORDONNER TERRITOIRE QUALITE DE L'EAU
ANIMER AGRONOMIE FORÊT
OUTILLER PROMOTION BIODIVERSITE PROXIMITE
URBANISME FONCIER RESEAU
MATÉRIEL **ECOPHYTO** ENVIRONNEMENT REDUIRE
ALIMENTATION COLLECTIVITES CIRCUITS COURTS
CONTRÔLER AGRO ECOLOGIE SOLS PROJETS TERRITORIAUX
COMPENSER RESSOURCES EN EAU

PÔLE
ENVIRONNEMENT
TERRITOIRES





COORDONNER

les actions des Chambres départementales d'agriculture sur l'agronomie-sol, Ecophyto, énergies renouvelables... (biodiversité, pollutions diffuses, gestion quantitative des ressources en eau, qualité de l'air, développement territorial, urbanisme, foncier, filières alimentaires territorialisées, circuits courts, promotion, agritourisme, etc.).



FORMULER

des avis consulaires sur les textes et dispositifs (Directive nitrate, Plan Climat-Energie, SDAGE, SRADDET, etc.).



ANIMER

des réseaux et outiller les conseillers des Chambres pour leurs missions sur le développement de systèmes alimentaires de proximité (Approvisionnement local de la Restauration Hors Domicile, Projet Alimentaire Territorial, etc.) et les démarches de différenciation (circuits courts, Signes Officiels de Qualité et d'Origine, Bienvenue à la Ferme, marques collectives, Point de Vente Collectif organisations de producteurs, etc.).



VALORISER ET PROMOUVOIR

des produits, services et savoir-faire régionaux (Fermier d'Or, Salon international de l'agriculture-Paris, Bienvenue à la Ferme, Automne fermier, etc.).



➤ **OBSERVATOIRE**
des projets de mobilisation
des ressources en eau.

➤ **SIGNATURE DU PREMIER
PARTENARIAT FERMIER D'OR**
avec la Banque Populaire
Auvergne-Rhône-Alpes.

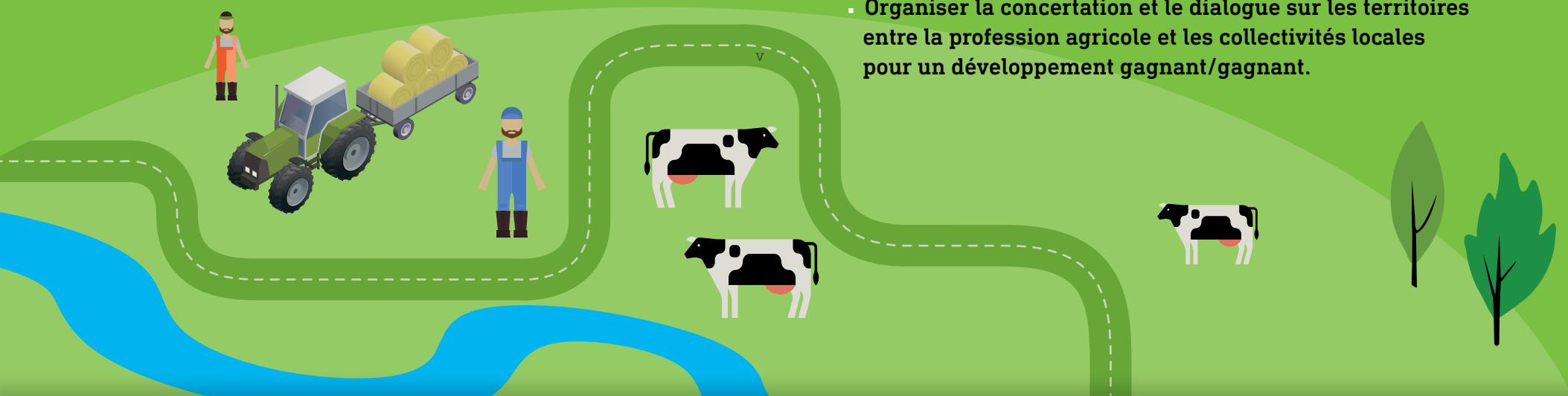
➤ **CONCEPTION ET ANIMATION**
d'un nouvel espace régional
au Salon International de l'Agriculture
dans le Hall de l'Élevage.

Mise en avant de races locales régionales
et leurs aménités sur les paysages.

➤ **PILOTAGE D'UNE RÉFLEXION**
sur la création de valeur induite par la marque
régionale La Région du Goût ayant abouti
à deux scénarii de développement de la marque
(+ de 2600 produits agréés fin 2018).

➤ **FORMALISATION**
de l'avis du réseau sur le SRADDET. 4 enjeux portés :

- La préservation du foncier agricole : la clé de voûte du développement de l'activité économique agricole et forestière.
- Faire face aux changements climatiques en disposant notamment des capacités à gérer la ressource en eau et en facilitant son accès.
- Reconnaître et valoriser les aménités des activités agricoles et forestières sur les paysages, la biodiversité et le développement territorial dans une approche dynamique en phase avec la performance économique de ces activités.
- Organiser la concertation et le dialogue sur les territoires entre la profession agricole et les collectivités locales pour un développement gagnant/gagnant.





3 COMMISSIONS

composées d'élus de la CRA.

- AGRONOMIE & ENVIRONNEMENT
- TERRITOIRES
- PROMOTION, ALIMENTATION, CIRCUITS COURTS ET TOURISME

3 COMITÉS DE PILOTAGE

- ÉCOPHYTO ET SURVEILLANCE BIOLOGIQUE DU TERRITOIRE
- PROMOTION, ALIMENTATION, CIRCUITS COURTS ET TOURISME
- TERRITOIRE, URBANISME ET FONCIER



Une équipe de

5,2 ETP

Agro Environnement : 2,5 ETP

Promotion, alimentation,
circuits courts,
tourisme : 2,35 ETP

Territoire : 0,3 ETP



7 CONVENTIONS



et enveloppes gérées par projet :

- 1 SURVEILLANCE BIOLOGIQUE DU TERRITOIRE**
600 K€ de budget 2018, 450 observateurs répartis sur la région, 215 bulletins de santé du végétal (BSV), 147 conventions de suivi.
- 2 ECOPHYTO (EN PARTENARIAT AVEC LA DRAAF)**
3 Ingénieurs pour 1.8 ETP CRA, budget de 200 K€ en 2018 dont 58 000 € consacrés à la communication et la diffusion (au lieu de 50 %), 286 fermes « dispositif 30 000 » réparties dans 26 réseaux et 290 fermes DEPHY réparties dans 25 réseaux, 11 projets expérimentaux.
- 3 OPÉRATION PORTES OUVERTES AUTOMNE FERMIER BIENVENUE À LA FERME**
Subvention de 53 K€ dont 96% pour les CDA, 140 producteurs mobilisés, 11 000 visiteurs, 8 départements.
- 4 SYSTÈME ALIMENTAIRE DU MILIEU**
Projet de recherche sur la création et le partage de valeur dans les territoires.



5 SALON INTERNATIONAL DE L'AGRICULTURE

HALL DE L'ÉLEVAGE

- 140 m² pour la Ferme Auberge du Goût.
- 11 fromages et viandes valorisés.
- 4 races présentées (en bovins Salers, Aubrac et Villars de Lans, en ovins, Noir du Velay).
- 3 établissements d'enseignements mobilisés.
- Présence de 9 jeunes.

HALL DES RÉGIONS DE FRANCE

- 698 m², 3 restaurants, 9 exposants.

STAND COMITÉ VINS AUVERGNE-RHÔNE-ALPES

6 LA RÉGION DU GOÛT

- Participation à 5 comités d'agrément.
- Formalisation de 2 scénarios de développement de la marque.
- 296 produits Bienvenue à la Ferme agréés.

7 CONCOURS RÉGIONAL FERMIER D'OR

- 130 producteurs.
- 220 produits en compétition.
- 200 jurés.
- 90 médailles.



PÔLE CULTURES SPÉCIALISÉES FOURRAGE
ALÉAS CLIMATIQUES AGRO ÉCOLOGIE **VEILLE**
CAPITALISATION INNOVATION PÔLE HERBIVORE
PROJETS RÉFÉRENCES VALORISATION
AGRONOMIE EXPÉRIIMENTATION QUALITÉ
PARTENARIAT COMPLÉMENTARITÉ
DÉVELOPPEMENT COMPÉTITIVITÉ SYSTÈMES
PÔLE CULTURES ASSOLÉES **TRANSFERT** VARIÉTÉS
PÔLE AUTRES ÉLEVAGES

**PÔLE
RECHERCHE
INNOVATION
DÉVELOPPEMENT**





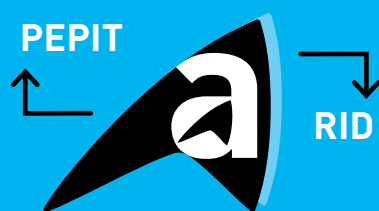
ANIMER

le Partenariat Recherche Innovation Développement agricole et agro-alimentaire (PRID).



ACCOMPAGNER

les filières et les opérateurs dans leurs actions RID et gérer le dispositif PEPIT.



APPUYER

les Chambres départementales d'agriculture dans leurs démarches RID : montage de dossiers et valorisation.



**NOUVEAU DISPOSITIF DE SOUTIEN
À L'EXPÉRIMENTATION AGRICOLE**
en lien étroit avec le Conseil régional.
**PEPIT, Pôles d'Expérimentation
Partenariale pour l'Innovation
et le Transfert.**



**RENOUVELLEMENT
DE LA SIGNATURE DU PRID**
Auvergne-Rhône-Alpes
au Sommet de l'Élevage.

**PREMIÈRE ANNÉE DE CONSOLIDATION
DU PROGRAMME RÉGIONAL DE DÉVELOPPEMENT
AGRICOLE (PRDAR)**
sur l'ensemble de la région Auvergne-Rhône-Alpes.

Ce programme, d'un montant consolidé de 9 M€, est alimenté à 50% par les fonds nationaux du développement agricole (CASDAR). Il finance des actions de développement collectif de l'agriculture AURA. 3 axes prioritaires :

1 UNE RID
AU SERVICE
DES FILIÈRES
ET DES TERRITOIRES

2 DES SYSTÈMES
DE PRODUCTION
ET D'EXPLOITATION
DURABLES

3 UNE AGRICULTURE
DIVERSIFIÉE
ET ANCRÉE
DANS LES TERRITOIRES

PILOTAGE DE PROJETS RID
SCInn'Auvergne, COMU, FertiSol,
RePP'Air, Survapi, Climagrof, AmTrav'ovin.

9 PARTENAIRES

signataires
de la convention PRID.

3 JOURNÉES
D'APPUI

à la capitalisation
pour les collectifs
agro-écologiques.

240 FERMES

suivies dans le réseau INOSYS.

1 DISPOSITIF RÉGIONAL

pepît  QUI PERMET DE FINANCER :

48 PROJETS

issus du programme PEP.

&

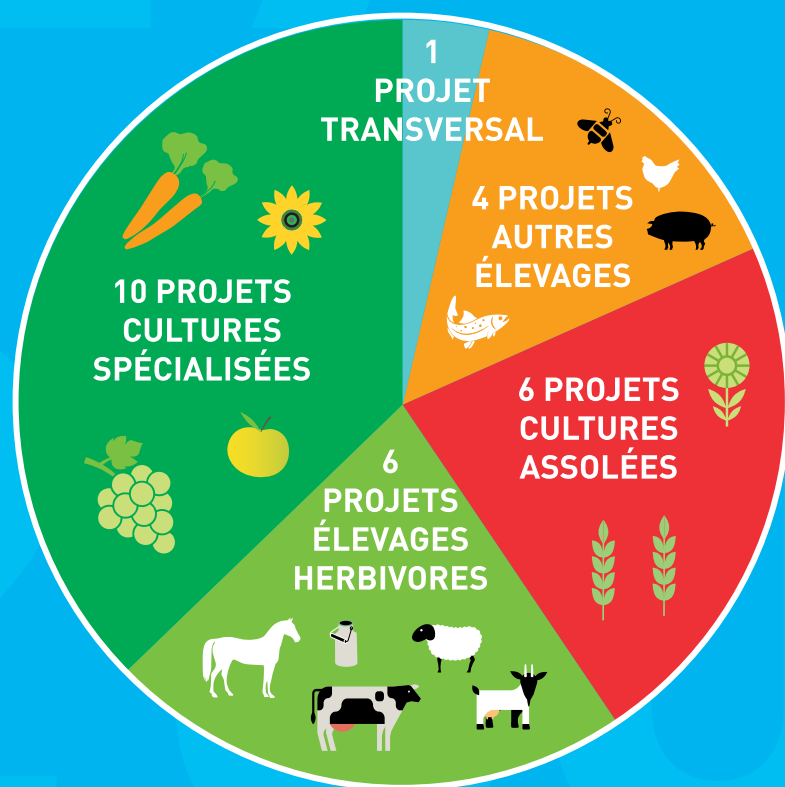
27 NOUVEAUX
PROJETS

pluri-partenaires et pluriannuels.



27 NOUVEAUX PROJETS PEPIT

en 2018.



Une équipe de

4,8 ETP INGÉNIEURS RID

2 MILLIONS D'EUROS

Mobilisation de la Région sur le dispositif PEPIT.



CONVENTIONS SUBVENTIONS BUDGET FISCALITÉ
GESTION DE LA PAIE FINANCES TRÉSORERIE
PROJETS RESSOURCES HUMAINES
HARMONISER INFORMATIQUE ÉQUILIBRER
INFRASTRUCTURES OUTIL WEB
MATÉRIEL COMPTABILITÉ ACCOMPAGNER RÉSEAU
DÉVELOPPEMENT FORMATION MOYENS GÉNÉRAUX
CONTRÔLER MOBILISER TRANSFERT CONVERGENCE
FRAIS DE DÉPLACEMENT

PÔLE
SERVICES
SUPPORTS





Dans le cadre du décret du 13 mai 2016 et progressivement depuis fin 2016,

3 SERVICES RÉGIONALISÉS

ont été créés pour prendre en charge les domaines suivants :

➤ SYSTÈMES D'INFORMATION

Matériels informatiques, infrastructures, outils et solutions, maintenance, etc.

➤ RESSOURCES HUMAINES

pour la gestion du personnel et de la paie de l'ensemble des établissements du réseau Chambre d'Auvergne-Rhône-Alpes.

➤ COMPTABILITÉ-FINANCES

et fonction Achats afin d'assurer à terme les opérations comptables et harmoniser les dispositifs de contrôle interne et de gestion.



46 AGENTS

de la Chambre régionale appartient à l'un des 3 services supports localisés dans les Chambres départementales d'agriculture, représentant 41.31 ETP



FRANCE AGRIMER BANQUE POPULAIRE
CLERMONT AUVERGNE MÉTROPOLE
AGENCE FRANÇAISE POUR LA BIODIVERSITÉ
ÉTAT CASDAR
RÉGION AUVERGNE-RHÔNE-ALPES
ADEME UNION EUROPÉENNE
CRÉDIT AGRICOLE CONFÉDÉRATION
NATIONALE DE L'ÉLEVAGE

MERCI À NOS
PARTENAIRES
FINANCIERS

Juin 2019 - Photo : ©Franck Boutonnet - itemcorporate

CHAMBRE RÉGIONALE D'AGRICULTURE AUVERGNE-RHÔNE-ALPES

www.aura.chambres-agriculture.fr – accueil@aura.chambagri.fr