

7 300
EXPLOITATIONS



12 800
ACTIFS PERMANENTS
DANS LES EXPLOITATIONS
AGRICOLES

**ENSEIGNEMENT
AGRICOLE**

9 ÉTABLISSEMENTS
DONT
6 ÉTABLISSEMENTS PRIVÉS



1 600 ÉLÈVES
350 APPRENTIS

77 %
DU DÉPARTEMENT
EN ZONE MONTAGNE

2ÈME DÉPARTEMENT
EN SURFACE AGRICOLE
DONT LA MOITIÉ
TOUJOURS EN HERBE

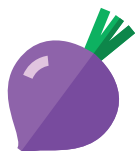


36 % DE SURFACES
BOISÉES



1ÈRE RÉCOLTE
DE LA RÉGION AVEC
1,2 MILLION DE M³
DONT **80 %** DESTINÉS
AU BOIS
D'ŒUVRE

LA FERME PUY-DE-DÔME



PRINCIPALES PRODUCTIONS
(PART DES SURFACES OU
DES EFFECTIFS EN RÉGION)

BETTERAVES
76 %

VACHES ALLAITANTES
15 %

SURFACES EN HERBE
14 %

**CÉRÉALES ET
OLÉOPROTÉAGINEUX** 14 %

VACHES LAITIÈRES 13 %

OVINS 13 %

CHEPTEL

2,2 MILLIONS
TÊTES DE
VOLAILLE

356 000 BOVINS
DONT
28 % VACHES ALLAITANTES ET
17 % VACHES LAITIÈRES

112 000
OVINS

PRODUCTION EN FRANCE :

MAÏS SEMENCE **8 %**

SURFACES EN HERBE **3 %**
SOIT **243 000** ha

BLÉ : 45 000 ha
MAÏS : 20 000 ha

LAIT DE VACHE PRODUIT :
343 MILLIONS
DE LITRES

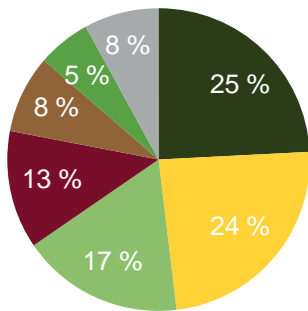
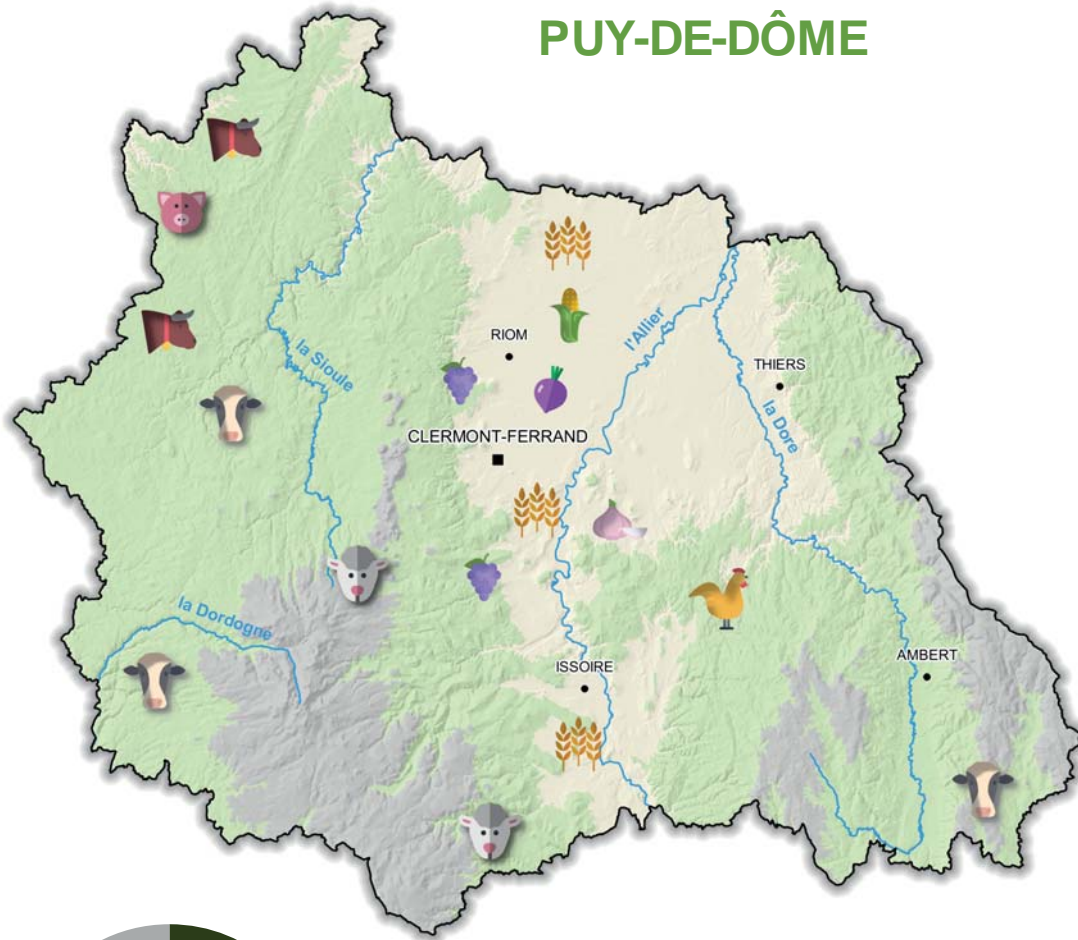
FILIÈRES QUALITÉ

7 AOP DONT
6 FROMAGES

11 IGP
DONT 3 VOLAILLES, 2 VINS,
2 CHARCUTERIES

7 % DE LA SURFACE
BIO DE LA RÉGION

PUY-DE-DÔME

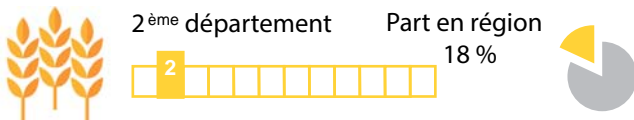


Part des exploitations spécialisées* dans le département

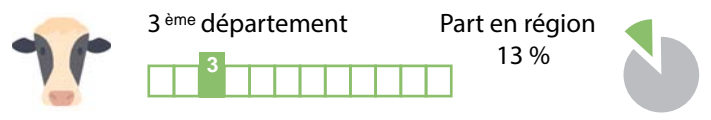
- Bovins viande
- Polyculture et polyélevage
- Grandes cultures
- Bovins mixtes
- Bovins laits
- Autres
- Ovins, caprins et autres herbivores

Les six premiers classements (part et rang*) du Puy-de-Dôme dans la région

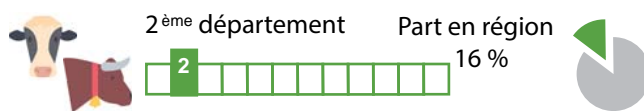
Grandes cultures



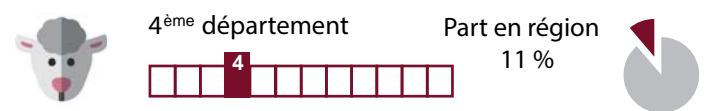
Bovins lait



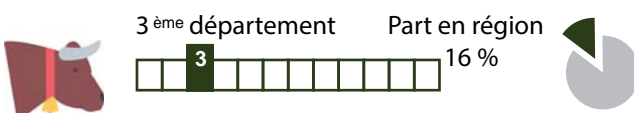
Bovins mixtes



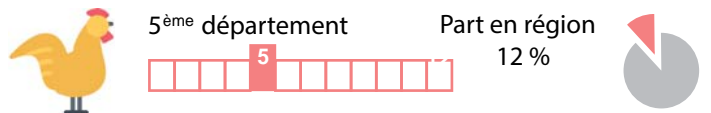
Ovins, caprins et autres herbivores



Bovins viande



Élevage hors-sol



* Nombre d'exploitations spécialisées par type d'OTEX (orientation technico-économique)