



BeeSWITCH



PÔLES D'EXPÉRIMENTATIONS PARTENARIALES
POUR L'INNOVATION ET LE TRANSFERT
VERS LES AGRICULTEURS D'Auvergne-Rhône-Alpes

IDENTIFIER ET TESTER COLLECTIVEMENT DES SOLUTIONS INNOVANTES
POUR PROTÉGER LA SANTÉ DE L'ABEILLE DOMESTIQUE

Porteur de projet : ADA AURA

Partenaires : ITSAP-Institut de l'abeille, Chambre
départementale d'agriculture de la Drôme

Durée du projet : 3 ans – du 01/01/2020 au 31/12/2022

Coût du projet : 184 839,20 €

Soutien financier : 110 903,52 €



Association pour le
Développement de l'Apiculture
en Auvergne-Rhône-Alpes

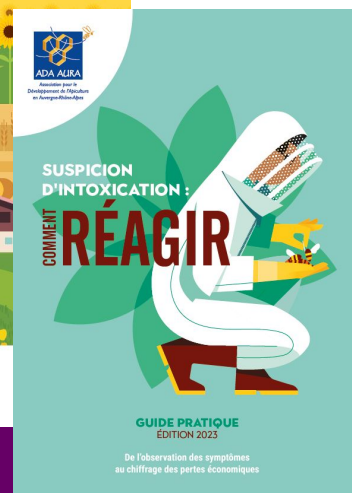
Marion GUINEMER

Technicienne
06 24 00 46 59

Grâce la diversité de ses paysages et de ses agrosystèmes, la région Auvergne-Rhône-Alpes est une région à fort potentiel pour le développement de l'apiculture. Néanmoins, les apiculteurs font face à des taux de mortalités hivernales des colonies oscillant entre 20 et 30 % (sources : ITSAP-Institut de l'abeille, ADA AURA) en partie liés à la qualité altérée des environnements visités par les abeilles. Les professionnels et les acteurs du développement de l'apiculture constatent que les efforts de sensibilisation ne suffisent pas pour se traduire par des modifications significatives des pratiques en faveur de la préservation du cheptel apicole. Cette sensibilisation est importante car elle constitue une prise de conscience nécessaire, mais elle doit aujourd'hui s'accompagner de changements effectifs et mesurables sur le terrain.

LIVRABLES

- Création d'une base de données régionale sur la contamination des matrices apicoles et l'origine botanique des ressources collectées par les abeilles
- Elaboration d'une méthodologie d'estimation du risque pour les abeilles et pour les produits de la ruche
- Edition d'un guide technique pour améliorer la disponibilité en ressources dans les agrosystèmes
- Création d'outils de communication à destination des agriculteurs pour protéger la santé des abeilles
- Edition d'un guide à destination des apiculteurs pour mieux réagir en cas d'intoxication

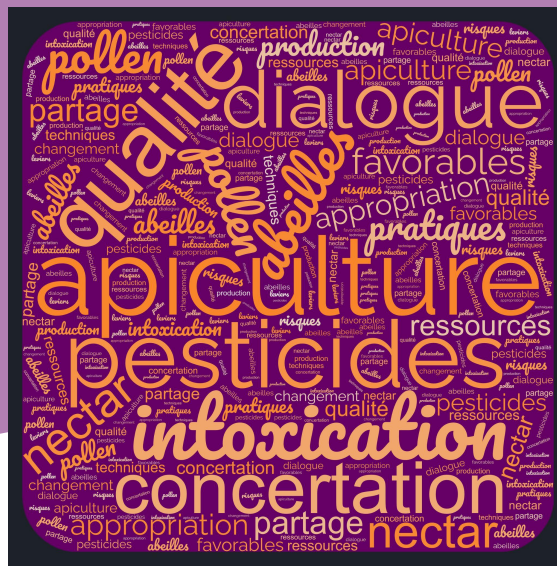


RÉSULTATS

Les principaux résultats du projet ont conduit à :

- Une meilleure concertation des acteurs à différents niveaux (régional, territorial et individuel),
- La capitalisation et l'acquisition de connaissances sur les ressources disponibles et les contaminations des matrices apicoles mais également sur les solutions alternatives disponibles, les freins et les leviers au changement de pratiques principalement avec la filière arboriculture fruitière.
- La production de nouveaux outils pour guider les acteurs dans la mise en oeuvre de pratiques agricoles favorables aux abeilles.

1 méthode d'estimation du risque pour la santé des abeilles et la qualité des produits de la ruche



2 guides pratiques

1 base de données régionale sur la qualité des pollen

ACTIONS CONDUITES

Renforcer les relations entre les filières

Mobilisation des acteurs autour des usages à risques pour les abeilles

Hiérarchisation des leviers pour les parties prenantes

Elaboration d'un indicateur de risque partagé par les filières

Augmenter la disponibilité en ressources pour l'abeille

Identification des leviers permettant de renforcer la disponibilité en ressources pour les abeilles dans les agro - systèmes.

Création d'une base de données et Elaboration d'un guide pratique

<https://www.ada-aura.org/agriculteur-je-minforme/actions-en-faveur-des-pollinisateurs/>

Faciliter l'échange de connaissances techniques

Appropriation des itinéraires techniques de productions et enjeux de filières par les parties prenantes et identification des situations à risque pour les abeilles

Création d'outils de communication, de vulgarisation et d'animation (Guide, Newsletter, jeu d'animation)

<https://www.ada-aura.org/informations-techniques-et-reglementaires/nos-publications/nos-mails-le-champ-des-abeilles/>

