



**CHAMBRE
D'AGRICULTURE**
AIN

**CHAMBRE
D'AGRICULTURE
DE L'AIN**

**QUI
CONTACTER?**

Avril 2023

“ La Chambre d’agriculture,
votre interlocuteur privilégié
pour développer vos projets

Pour nous
contacter

04 74 45 47 43

NOTRE VOCATION



Informier, conseiller, former les agriculteurs au quotidien, accompagner leurs projets individuels et collectifs

.....



Etre à l’écoute des collectivités territoriales sur la gestion de l’espace et leurs projets territoriaux pour créer les conditions d’une agriculture pérenne et en développement

.....



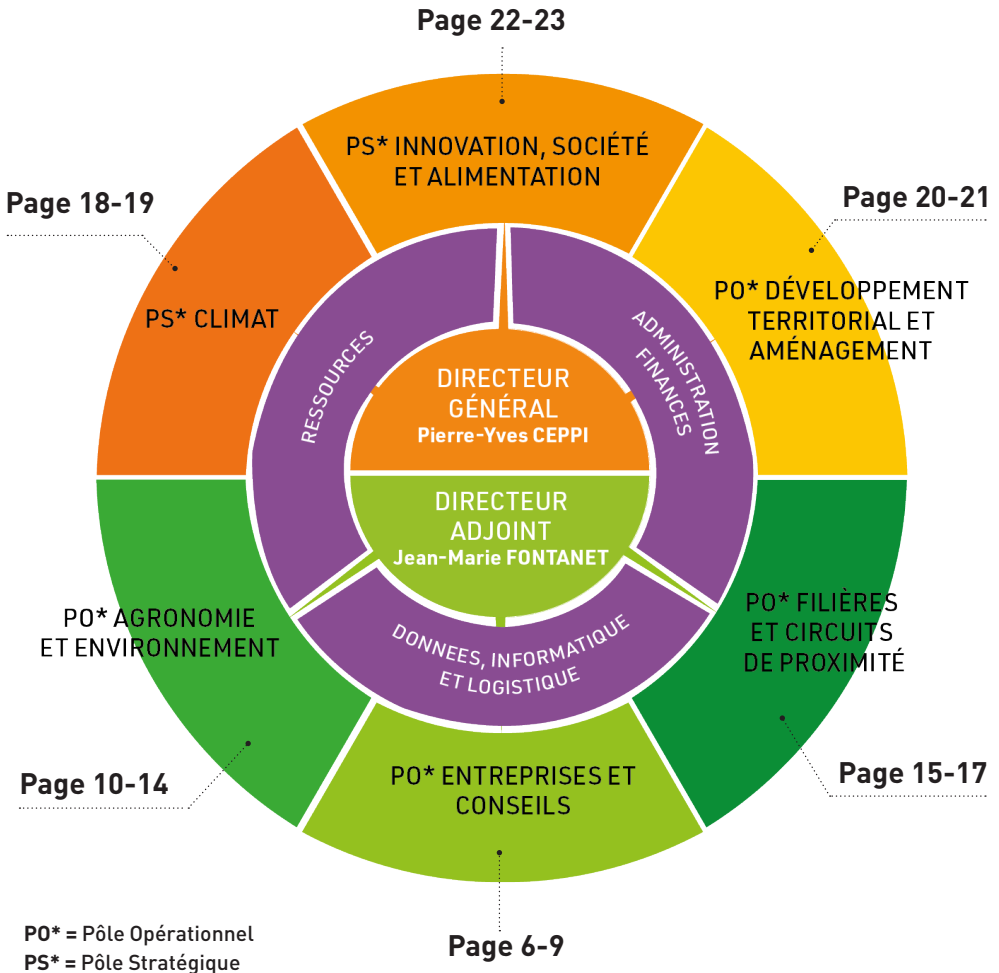
Contribuer au dynamisme et à la performance de l’agriculture

.....



Représenter les intérêts de la profession agricole auprès des pouvoirs publics et des collectivités locales

“ La chambre d’agriculture de l’Ain votre interlocuteur privilégié pour développer et réussir vos projets ”



PROagri

POUR VOUS. AUJOURD'HUI. ET DEMAIN

Vous êtes un agriculteur ou un collectif d'agriculteur

- Vous souhaitez une expertise sur votre exploitation ?
- Vous voulez faire avancer vos projets ?
- Vous souhaitez être conseillé pour prendre la bonne décision ?



80

experts
pluridisciplinaires



900

agriculteurs
accompagnés



44

élus mobilisés sur
le territoire



95%

de clients
satisfaits

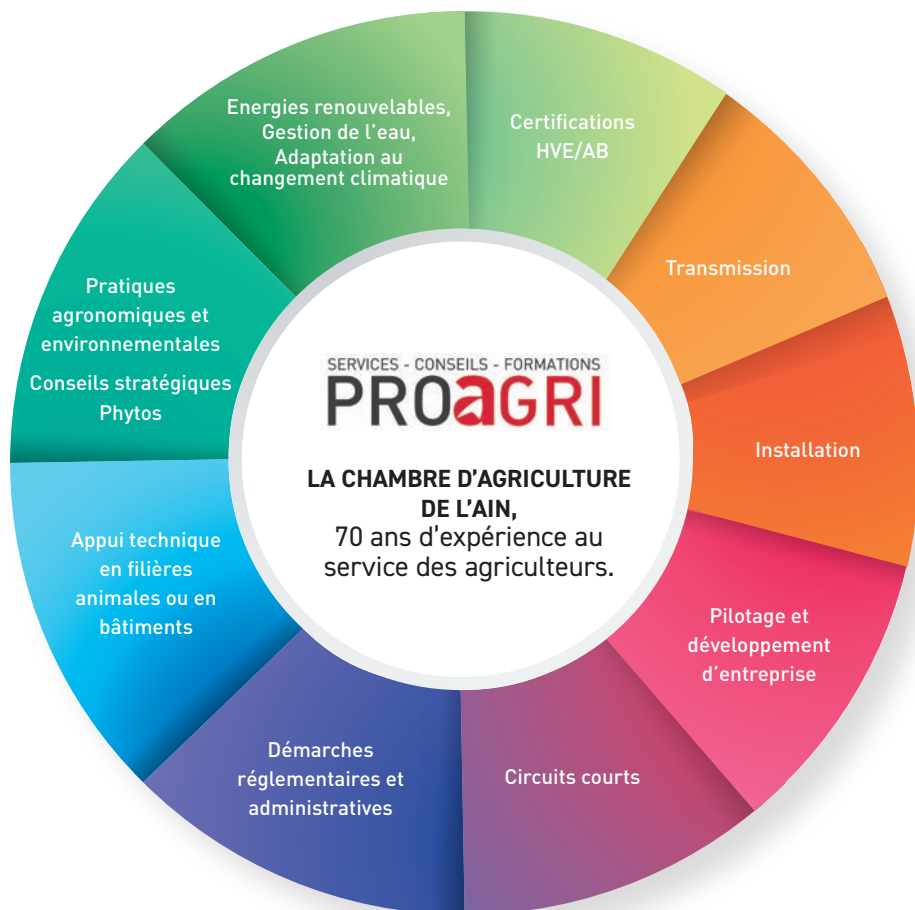
1^{er} réseau

de conseil certifié en France

1^{er} centre de formation

70 thématiques différentes
+ de 1000 inscriptions/an

LA CHAMBRE D'AGRICULTURE PRO ET PROCHE DE VOUS



www.ain.chambre-agriculture.fr

Pour toute question, contactez notre chargée de clientèle au 06 74 03 73 35

8-11 **Entreprise et Conseils**

- **Construire un projet d'installation solide**
 - Point accueil installation 8
 - Plan de professionnalisation personnalisé 8
 - Conseil en évolution professionnelle 8
 - Répertoire départ installation 9
- **Conforter votre installation avec le suivi JA** 10
- **Déclarer, modifier, cesser votre activité au CFE** 9
- **Piloter et développer votre entreprise** 10-11
 - Stratégie d'entreprise
 - Étude technico-économique
 - Conseils sociétaires
 - Déclaration PAC
 - Être accompagné en cas de difficultés
- **Transmettre votre outil de travail** 9

12-16 **Agronomie et Environnement**

- Enregistrer vos pratiques - Plan de fumure et cahier d'épandage - Conseil stratégique phyto - conseil cultures 12
- Optimisez l'utilisation des produits phytos -Certiphyto 12
- HVE 12
- Mise aux normes - Effluents d'élevage 13
- Suivi agronomique de méthanisation 13
- Compostage 13
- Contrôles pulvérisateur - ACP 13
- Animation de groupes d'agriculteurs 14
- Protection des cultures - Pilotage d'expérimentations 15
- Agriculture de conservation 15
- Biodiversité 15
- Essais culturaux - MESE 15
- Suivi des épandages de boues 16

17-19	Filières et circuits de proximité	
•	Développer un projet en circuits courts	17
	Plan d'atelier - audit sanitaire- appui merchandising - étude de marché - Points de vente collectifs - Marché de producteurs	
•	Bénéficiaire d'appui technique en filières animales	18-19
	Aviculture	18
	Caprin	18
	Bovin/bovin croissance	19
	Traite	19
•	Construire, aménager votre bâtiment	19
20-21	Climat	
•	Bénéficiaire de notre expertise pour vos projets	20-21
	Irrigation - Hydraulique - Forage - Retenue	
	Énergies renouvelables - Méthanisation - Photovoltaïque - Bois plaquette	
	Adaptation au changement climatique	
	Gestion des espaces extensifs et pastoralisme	
22-23	Développement territoire et aménagement	
	Développement territorial	22
	Urbanisme - Infrastructures - Études	23
24-25	Innovation société et alimentation	
	Agriculture biologique	24
	Agrilocal - Projet alimentaire territorial	24
	Maraîchage	25
	Agriculture et métropole - RID	25
26-27	Données, informatique et logistique	
	Cartographie	26
	IPG CPB	26
28-29	Administration finances	
30	Présidence / Direction	
31-33	Ressources	31
	Communication marketing-Qualité	32
	Promotion des produits	33

Entreprise et Conseils



Vous souhaitez créer, reprendre ou transmettre une exploitation ?

Nos conseillers experts vous informent et vous orientent pour construire et sécuriser votre projet



Françoise
CORTEY



Coordinatrice
installation transmission

☎ 04 74 45 47 41

☎ 07 62 81 28 59

francoise.cortey@ain.chambagri.fr

POINT ACCUEIL INSTALLATION

point-accueil-installation@ain.chambagri.fr



Flavie
LEROUX

Conseillère



Justine
MEILHEURAT

Conseillère



Corinne
CHANEL

Assistante
☎ 04 74 45 56 68

corinne.chanel@ain.chambagri.fr

Prise de rendez-vous en ligne sur
[www.ain.chambre-agriculture.fr/s'installer en agriculture](http://www.ain.chambre-agriculture.fr/s'installer_en_agriculture)

PLAN DE PROFESSIONNALISATION PERSONNALISÉ (PPP)

ceppp@ain.chambagri.fr



Françoise
CORTEY

Conseillère

☎ 04 74 45 47 41



Corinne
VIVIER

Assistante
☎ 04 74 45 67 19

CONSEIL EN ÉVOLUTION PROFESSIONNELLE (CEP)



Valérie
BALLAND

Conseillère

☎ 04 74 45 47 28

valerie.balland@ain.chambagri.fr



Françoise
CORTEY

Conseillère

☎ 04 74 45 47 41

francoise.cortey@ain.chambagri.fr



Corinne
CHANEL

Assistante
☎ 04 74 45 56 68

corinne.chanel@ain.chambagri.fr

SUIVI RÉGLEMENTAIRE DES INSTALLATIONS



Justine
MEILHEURAT

Conseillère
) 04 74 45 47 14
) 06 69 48 20 31

justine.meilheurat@ain.chambagri.fr



Léonie
COMTET

Assistante
) 04 74 45 47 12

leonie.comtet@ain.chambagri.fr



Corinne
CHANEL

Assistante
) 04 74 45 56 68

corinne.chanel@ain.chambagri.fr

RÉPERTOIRE DÉPART INSTALLATION (RDI)

rdi@ain.chambagri.fr



Justine
MEILHEURAT

Conseillère
) 04 74 45 47 14



Valérie
BALLAND

Conseillère
) 04 74 45 47 28

POINT ACCUEIL TRANSMISSION (PAT)

point-accueil-transmission@ain.chambagri.fr



Valérie
BALLAND

Conseillère
) 04 74 45 47 28

CFE

cfe@ain.chambagri.fr

Sur rendez-vous uniquement
Lundi, jeudi, vendredi de 9h00 à 12h00
Mardi de 13h30 à 16h30
) 04 74 45 56 86

Paula
BARRAGAN GARZON



Corinne
VIVIER



Pour la réalisation d'un stage d'observation, consultez notre site pour plus d'informations.

Tél 04 74 45 56 68 - stagedobservation@ain.chambagri.fr

Entreprise et Conseils



**Vous souhaitez consolider, sécuriser,
et pérenniser votre exploitation ?**

Avec nos conseillers experts, vous
définissez la stratégie à adopter, vous
confortez vos choix et vos investissements.



- Gestion et stratégie d'entreprise ;
- Études d'installation ;
- Suivi JA ;
- Études technico-économiques,
conseils sociétaires ;
- Déclaration PAC ;
- Accompagnement en cas de
difficultés.



Céline
MANTE

Assistante
) 04 74 45 56 92

celine.mante@ain.chambagri.fr
conseil.entreprise@ain.chambagri.fr

Camille
RICHARD



Coordinatrice
Conseil d'entreprise
Bourg-en-Bresse
) 04 74 45 36 14
) 06 69 47 68 06

camille.richard@ain.chambagri.fr

BOURG-EN-BRESSE



Philippe
CHRETIEN

Conseiller
) 04 74 45 56 85
) 06 69 10 16 73

philippe.chretien@ain.chambagri.fr



Billy
RIMAUD

Conseiller
) 06 79 94 09 58

billy.rimaud@ain.chambagri.fr



Audrey
BERNAT

Conseillère
) 04 74 45 36 13
) 06 69 46 11 25

audrey.bernat@ain.chambagri.fr



Benjamin
BERARD

Alternant
) 06 08 08 40 06

benjamin.berard@ain.chambagri.fr



David
MAURY

Conseiller
) 06 31 43 10 26

david.maury@ain.chambagri.fr

VILLARS-LES-DOBES



Aurore
LARDENOIS

Conseillère
) 04 74 45 80 08
) 06 40 99 49 08

aurore.lardenois@ain.chambagri.fr



Béatrice
CHAZAL

Conseillère
) 04 74 45 80 09
) 06 69 46 39 20

beatrice.chazal@ain.chambagri.fr



Flavie
LEROUX

Conseillère
spécialisée équin
) 04 74 45 56 73
) 06 79 96 70 69

flavie.leroux@ain.chambagri.fr



Nicolas
LUCAS

Conseiller
) 04 74 45 56 51
) 06 81 66 69 38

nicolas.lucas@ain.chambagri.fr

VALSERHÔNE



Vanessa
BERNE

Conseillère
) 04 74 45 19 18
) 06 45 80 02 63

vanessa.berne@ain.chambagri.fr



Caroline
AUGÉ-CHEVASSUS

Conseillère
) 04 74 45 56 71
) 07 85 96 18 63

caroline.auge-chevassus@chambagri.fr



David
MAURY

Conseiller
) 06 31 43 10 26

david.maury@ain.chambagri.fr

Un pôle piloté par



Christophe
GILLIER

) 04 74 45 56 50
) 06 99 13 37 72

christophe.gillier@ain.chambagri.fr

ÉLUS RÉFÉRENTS

Stéphanie ARTAUD-BERTET
Jean-Christophe PAQUELET
Gaëtan RICHARD
Maryline THIEVON

Agronomie et Environnement



Vous souhaitez optimiser vos pratiques agronomiques, réduire l'utilisation des produits phytosanitaires, expérimenter ? Ensemble nous trouvons des solutions adaptées.



ENREGISTRER VOS PRATIQUES, MES PARCELLES, PLAN DE FUMURE, CONSEIL STRATÉGIQUE PHYTOSANITAIRE, CONSEIL CULTURES



**Philippe
PACCAUD**

Conseiller

☎ 04 74 45 56 89
☎ 06 73 03 44 19

philippe.paccaud@ain.chambagri.fr



**Hervé
PORCIN**

Conseiller

☎ 04 74 45 47 13
☎ 06 02 01 71 73

herve.porcin@ain.chambagri.fr



**Laure
PLAZIS**

Conseillère

☎ 04 74 45 47 17
☎ 06 08 72 79 78

laure.plazis@ain.chambagri.fr



**Amandine
MONDAN**

Conseillère

☎ 06 33 66 07 21

amandine.mondan@ain.chambagri.fr



**Léonie
COMTET**

Assistante

☎ 04 74 45 47 12

leonie.comtet@ain.chambagri.fr



**Frédérique
BURTIN**

Assistante

☎ 04 74 45 47 05

frederique.burtin@ain.chambagri.fr

**OPTIMISATION DES PRODUITS
PHYTOS - CERTIPHYTO**

HVE



**Laurence
GARNIER**

Chargée de mission

☎ 04 74 45 56 67
☎ 06 81 71 97 02

laurence.garnier@ain.chambagri.fr



**Alexandre
FAES**

Chargé de mission

☎ 04 74 45 47 18
☎ 06 85 16 23 98

alexandre.faes@ain.chambagri.fr

MISE AUX NORMES GESTION DES EFFLUENTS

**Théophile
BROCHU**



Conseiller

04 74 45 56 60
06 42 64 87 16

theophile.brochu@ain.chambagri.fr

**Philippe
PACCAUD**



Conseiller

04 74 45 56 89
06 73 03 44 19

philippe.paccaud@ain.chambagri.fr

**Laure
PLAZIS**



Conseillère

04 74 45 47 17
06 08 72 79 78

laure.plazis@ain.chambagri.fr

SUIVI AGRONOMIQUE METHANISATION



**Stéphanie
CHAVEROT**

Conseillère

04 74 45 67 18
07 61 64 58 13

stephanie.chaverot@ain.chambagri.fr

COMPOSTAGE



**Sylvain
BEGUET**

Chargé de mission

04 74 45 56 58
06 69 32 72 16

sylvain.beguet@ain.chambagri.fr

CONTRÔLES PULVÉRISATEUR - ACP



**Yves
BARDET**

Conseiller

04 74 45 47 05 poste 46 32
06 85 16 22 13

yves.bardet@ain.chambagri.fr



**Aziza
CHIBI**

Gestion administrative et
comptable d'ACP

04 74 45 47 06

aziza.chibi@ain.chambagri.fr

ANIMATION DE GROUPES D'AGRICULTEURS

DEPHY



Flora
OGERON

Chargée de mission

☎ 04 74 45 56 70

☎ 06 66 98 69 27

flora.ogeron@gain.chambagri.fr

AVENIR DOMBES SOLS



Stéphanie
CHAVEROT

Conseillère

☎ 04 74 45 67 18

☎ 07 61 64 58 13

stephanie.chaverot@gain.chambagri.fr

CETA BRESSAN RESEAU DE FERMES AGROÉCOLOGIQUES GRAND BOURG AGGLOMÉRATION



Marie
VALENTIN-AUZOU

Conseillère

☎ 04 74 45 47 58

☎ 07 84 58 40 96

marie.valentin-auzou@gain.chambagri.fr

SOLS VIVANTS DE NOS MONTAGNES



Mehdi
HAMEL

Conseiller

☎ 04 81 51 04 11

☎ 07 85 80 54 24

mehdi.hamel@gain.chambagri.fr



Frédérique
BURTIN

Assistante

☎ 04 74 45 47 05

frederique.burtin@gain.chambagri.fr

PROTECTION DES CULTURES PILOTAGE D'EXPÉRIMENTATIONS



Flora
OGERON

Chargée de mission

☎ 04 74 45 56 70

☎ 06 66 98 69 27

flora.ogeron@ain.chambagri.fr

AGRICULTURE DE CONSERVATION



Mehdi
HAMEL

Conseiller

☎ 04 81 51 04 11

☎ 07 85 80 54 24

mehdi.hamel@ain.chambagri.fr



Stéphanie
CHAVEROT

Conseillère

☎ 04 74 45 67 18

☎ 07 61 64 58 13

stephanie.chaverot@ain.chambagri.fr

BIODIVERSITÉ



Marie
VALENTIN-AUZOU

Conseillère

☎ 04 74 45 47 58

☎ 07 84 58 40 96

marie.valentin-auzou@ain.chambagri.fr



Laurence
GARNIER

Chargée de mission

☎ 04 74 45 56 67

☎ 06 81 71 97 02

laurence.garnier@ain.chambagri.fr

ESSAIS CULTURAUX - MESE



Théophile
BROCHU

Conseiller

☎ 04 74 45 56 60

☎ 06 42 64 87 16

theophile.brochu@ain.chambagri.fr

SUIVI DES ÉPANDAGES DE BOUES



**Sylvain
BEGUET**

Chargé de mission

☎ 04 74 45 56 58

☎ 06 69 32 72 16

sylvain.beguet@ain.chambagri.fr



**Alexandre
FAES**

Chargé de mission

☎ 04 74 45 47 18

☎ 06 85 16 23 98

alexandre.faes@ain.chambagri.fr



**Yves
BARDET**

Conseiller

☎ 04 74 45 47 05 poste 46 32

☎ 06 85 16 22 13

yves.bardet@ain.chambagri.fr



**Stéphanie
CHAVEROT**

Conseillère

☎ 04 74 45 67 18

☎ 07 61 64 58 13

stephanie.chaverot@ain.chambagri.fr



**Mehdi
HAMEL**

Conseiller

☎ 04 81 51 04 11

☎ 07 85 80 54 24

mehdi.hamel@ain.chambagri.fr



**Frédérique
BURTIN**

Assistante

☎ 04 74 45 47 05

frederique.burtin@ain.chambagri.fr



**Léonie
COMTET**

Assistante

☎ 04 74 45 47 12

leonie.comtet@ain.chambagri.fr

Un pôle piloté par



**Jean-Marc
COMTET**

☎ 04 74 45 67 20

☎ 06 69 46 22 26

jean-marc.comtet@ain.chambagri.fr

ÉLUS RÉFÉRENTS

Gilles BRENON

Nicolas ANDRE

Jean-François THOMASSON

Didier FARFOUILLON

Circuits de proximité et filières



Vous souhaitez vous lancer dans une activité de diversification ?

Nous vous accompagnons dans votre réflexion et la mise en œuvre de votre projet



Nos prestations :

- Plan d'atelier
- Audit sanitaire
- Appui merchandising
- Étude de marché
- Points de vente collectifs
- Marchés de producteurs

ATELIER DE TRANSFORMATION - COMMERCIALISATION – AGRITOURISME



**Guillaume
PETIT**

Référent points de vente

☎ 04 74 45 56 62

☎ 06 85 16 26 72

guillaume.petit@ain.chambagri.fr



**Céline
FACUNDO**

Conseillère circuits courts
agritourisme et
marchés de producteurs

☎ 04 74 45 47 29

☎ 06 69 47 90 70

celine.facundo@ain.chambagri.fr



**Jean-Baptiste
LAFFORGUE**

Conseiller circuits courts,
points de vente collectifs

☎ 04 74 45 56 93

☎ 07 86 91 35 85

jean-baptiste.lafforgue@ain.chambagri.fr



**Katia
LAURENT**

Assistante

☎ 04 74 45 56 88

katia.laurent@ain.chambagri.fr

Filières et Circuits de proximité



**Vous souhaitez étudier un projet,
construire un bâtiment ou encore
bénéficier d'un appui technique,**
Nos conseillères spécialisées vous
accompagnent dans vos projets.



AVICULTURE

CAPRIN



**Bénédicte
MONCERET**

Conseillère avicole,
spécialisée volailles
de Bresse

☎ 04 74 45 67 23

☎ 06 99 63 87 48

benedicte.monceret@ain.chambagri.fr



**Céline
FACUNDO**

Conseillère caprine

☎ 04 74 45 47 29

☎ 06 69 47 90 70

celine.facundo@ain.chambagri.fr



**Hélène
URE**

Conseillère avicole,
référente avicole régionale
Auvergne Rhône Alpes

☎ 04 74 45 47 15

☎ 06 69 48 06 59

helene.ure@ain.chambagri.fr



**Isabelle
BOUVERON**

Assistante

☎ 04 74 45 67 21

isabelle.bouveron@ain.chambagri.fr

ÉLEVAGE BOVIN /BOVIN CROISSANCE/TRAITE



Jacky
DUVERGER

Conseiller

☎ 04 74 45 56 88

☎ 06 85 16 24 43

jacky.duverger@ain.chambagri.fr



Xavier
DEPEUPIERE

Conseiller traite

☎ 04 74 45 56 76

☎ 06 07 51 08 22

xavier.depeupiere@ain.chambagri.fr



Katia
LAURENT

Assistante

☎ 04 74 45 56 88

katia.laurent@ain.chambagri.fr

BÂTIMENTS



Amandine
TOUTAIN

Conseillère

☎ 06 08 08 05 89

atoutain@acsel-ce.fr



Andréa
JACQUILLET

Conseillère

☎ 06 01 90 64 50

ajacquillet@acsel-ce.fr

Un pôle piloté par



Guillaume
PETIT

☎ 04 74 45 56 62

☎ 06 85 16 26 72

guillaume.petit@ain.chambagri.fr

ÉLUS RÉFÉRENTS

Norbert JARAVEL

Julien QUINARD

Solène TETAZ

Eric VIOLLET



Vous souhaitez optimiser vos ressources en eau, développer un projet en énergies renouvelables, adapter vos pratiques au développement climatique.



IRRIGATION, HYDRAULIQUE, FORAGE, RETENUE



**Fabien
THOMAZET**

Conseiller

☎ 04 74 45 80 06

☎ 06 74 00 92 81

fabien.thomazet@ain.chambagri.fr

(Villars-les-Dombes)



**Thomas
NIOGRET**

Conseiller

☎ 04 74 45 56 82

☎ 06 30 10 41 11

thomas.niogret@ain.chambagri.fr



**Valérie
PERRACHON**

Gestion administrative et
comptable de l'ASIA / L'ASHAA

☎ 04 74 45 80 04

☎ 06 69 95 68 82

valerie.perrachon@ain.chambagri.fr

MÉTHANISATION PHOTOVOLTAÏQUE - BOIS PLAQUETTE



**Jean-Daniel
FERRIER**

Chargé de mission

☎ 04 74 45 56 81

☎ 06 85 16 34 70

jean-daniel.ferrier@ain.chambagri.fr

ADAPTATION AU CHANGEMENT CLIMATIQUE



François
GOETGHELUCK

Responsable
) 04 74 45 47 19
) 06 85 16 34 51

francois.goetgheluck@ain.chambagri.fr



Gilles
CAUVIN

) 04 74 45 67 27
) 06 63 35 05 66

gilles.cauvin@ain.chambagri.fr
(Villars-les-Dombes)

GESTION DES ESPACES EXTENSIFS ET PASTORALISME



Matthieu
BARRIL

Conseiller
) 04 74 45 56 72
) 06 81 26 61 15

matthieu.barril@ain.chambagri.fr
(Valserhône)



Léa
GAUTHIER

Conseillère
) 04 74 45 59 99
) 06 74 03 72 71

lea.gauthier@ain.chambagri.fr
(Valserhône)



Adenisse
VILLET

Conseillère
) 04 74 45 59 98
) 06 69 00 44 13

adenisse.villet@ain.chambagri.fr
(Valserhône)



Louise
IVANEZ

Chargée de mission
) 04 74 45 56 99
) 06 37 36 47 01

louise.ivanez@ain.chambagri.fr
(Valserhône)



Ambre
CHARTIER

Conseillère
) 04 74 45 59 99

ambre.chartier@ain.chambagri.fr
(Valserhône)



Cindy
PACAUD

Assistante
) 04 74 45 47 04

cindy.pacaud@ain.chambagri.fr

Un pôle piloté par



François
GOETGHELUCK

) 04 74 45 47 19
) 06 85 16 34 51

francois.goetgheluck@ain.chambagri.fr

ÉLUS RÉFÉRENTS

Gaëtan RICHARD
Eric VIOLLET
Matthieu TROIANO
Antoine SCHERMESSER-SCHOFF
Lionel MANOS

Développement territoire et aménagement



Vous avez un projet pour votre territoire concernant l'agriculture ?

Nous vous proposons un appui à la définition et à la conduite de votre projet



DÉVELOPPEMENT TERRITORIAL

Bresse - Revermont - Val de Saône Nord



**Laurent
JULLIAN-BINARD**

Chargé de territoire

☎ 04 74 45 56 54

☎ 06 85 16 31 71

laurent.jullian-binard@ain.chambagri.fr

Bugey - Haut-Bugey - Pays de Gex



**Delphine
GUDIN**

Chargée de territoire

☎ 04 74 45 19 19

☎ 06 69 43 19 40

delphine.gudin@ain.chambagri.fr

Dombes - Plaine de l'Ain - Val de Saône Sud



**Gilles
CAUVIN**

Chargé de territoire

☎ 04 74 45 67 27

☎ 06 63 35 05 66

gilles.cauvin@ain.chambagri.fr



**Cindy
PACAUD**

Assistante

☎ 04 74 45 47 04

cindy.pacaud@ain.chambagri.fr

URBANISME-INFRASTRUCTURES-ÉTUDES



**Florence
BRON**

Chargée de mission
urbanisme,
infrastructures et études

☎ 04 74 45 80 03

☎ 06 85 16 22 71

florence.bron@ain.chambagri.fr



**Paula
BARRAGAN GARZON**

Juriste droit
de l'urbanisme

☎ 04 74 45 56 80

☎ 06 69 48 60 55

paula.barragan-garzon@ain.chambagri.fr



**Clément
GALLON**

Conseiller
en aménagement

☎ 04 74 45 47 20

☎ 06 08 09 86 58

clement.gallon@ain.chambagri.fr



**Cindy
PACAUD**

Assistante

☎ 04 74 45 47 04

cindy.pacaud@ain.chambagri.fr

Un pôle piloté par



**Laurent
JULLIAN-BINARD**

☎ 04 74 45 56 54

☎ 06 85 16 31 71

laurent.jullian-binard@ain.chambagri.fr

ÉLUS RÉFÉRENTS

Jean-François THOMASSON

Lionel MANOS

Didier FARFOUILLON

Gilles BRENON

Innovation, société et alimentation

”

Vous vous interrogez sur l'organisation de filières alimentaires de proximité, la RHD.

Vous souhaitez développer le maraîchage l'agriculture biologique. Contactez-nous !

”

AGRICULTURE BIOLOGIQUE

Claire
BAGUET



Chargée de mission

☎ 04 74 45 47 10

☎ 06 85 16 25 17

claire.baguet@ain.chambagri.fr

AGRILOCAL PROJET ALIMENTAIRE TERRITORIAL

Carine
LAFAURE



Chargée de mission

☎ 04 74 45 24 22

☎ 06 69 36 40 53

carine.lafaure@ain.chambagri.fr

Isabelle
BOUVERON



Assistante

☎ 04 74 45 67 21

isabelle.bouveron@ain.chambagri.fr

MARAÎCHAGE

Mérodie
PIERRAT



Conseillère
) 06 78 82 07 68

melodie.pierrat@ain.chambagri.fr

Isabelle
BOUVERON



Assistante
) 04 74 45 67 21

isabelle.bouveron@ain.chambagri.fr

AGRICULTURE ET METROPOLES - RID

Patrick
NIVOT



Pilotage projet RMT /RID
) 04 74 45 67 26
) 06 85 16 27 50

patrick.nivot@ain.chambagri.fr

Katia
LAURENT



Assistante
) 04 74 45 56 88

katia.laurent@ain.chambagri.fr

Un pôle piloté par

Patrick
NIVOT



) 04 74 45 67 26
) 06 85 16 27 50

patrick.nivot@ain.chambagri.fr

ÉLUS RÉFÉRENTS

Séverine COPIER
Solène TETAZ
Adrien BOURLEZ
Gaëtan RICHARD
Christian FAUVRE

Données, informatique et logistique

TRAITEMENT DES DONNÉES CARTOGRAPHIE



Anaïs
EICHENLAUB

Conseillère
) 04 74 45 24 26
) 06 81 26 60 84

anaïs.eichenlaub@gain.chambagri.fr

IPG CPB

) 04 74 25 09 50

Adeline
BERGER SAFFRE



Assistante

adeline.berger-saffre@gain.chambagri.fr

Karine
RONGIER



Technicienne spécialisée

karine.rongier@gain.chambagri.fr

Christelle
ROBIN



Assistante

christelle.robin@gain.chambagri.fr

Un pôle piloté par



Louis
BRETON

) 04 74 25 09 59
) 06 76 34 87 79

louis.breton@gain.chambagri.fr

ÉLU RÉFÉRENT
Norbert JARAVEL

LOGISTIQUE



Hélène
PODEVIN

Gestionnaire
copropriété
) 04 74 45 56 64
) 06 38 48 56 44

helene.podevin@ain.chambagri.fr

INFORMATIQUE

Franck
RENAUD



Informaticien
) 04 74 45 24 25

ASSISTANCE INFORMATIQUE

Azalee



) 0186 650 622

RESSOURCES INFORMATIQUES DNSI

Cyril
DUPLANTIER



Responsable du Pôle Data et
Urbanisation - DNSI - APCA
) 04 74 45 67 24
) 06 85 16 37 73

cyril.duplantier@apca.chambagri.fr

Pascal
DONGUY



Informaticien
Pôle infrastructures
) 04 74 45 56 57
) 06 87 45 81 19

pascal.donguy@apca.chambagri.fr

Administration Finances

COMPTABILITÉ

DÉPENSES

Sandrine
GUILLEMOD



) 04 74 45 67 25

sandrine.guillemod@ain.chambagri.fr

RECETTES

Katia
BALLANDRAS



) 04 74 45 39 53

katia.ballandras@ain.chambagri.fr

CONTRÔLE DE GESTION

Marion
JOLLET



) 04 74 45 67 22

marion.jollet@ain.chambagri.fr

GESTION ADMINISTRATIVE ET COMPTABLE

ACP/ASHAA CONVENTIONS ET APPELS D'OFFRES

Aziza
CHIBI



04 74 45 47 06
aziza.chibi@ain.chambagri.fr

ASIA/ASHAA

Valérie
PERRACHON



04 74 45 80 04
valerie.perrachon@ain.chambagri.fr

AGENT COMPTABLE



Claire
GRIGNON

claire.grignon@aura.chambagri.fr

Un pôle piloté par



Charlotte
BERTOLDO

06 08 12 77 75
charlotte.bertoldo@ain.chambagri.fr

ÉLU RÉFÉRENT
Gaëtan RICHARD

Présidence Direction



**Michel
JOUX**

Président

☎ 04 74 45 56 61

accueil@ain.chambagri.fr



**Pierre-Yves
CEPPI**

Directeur

☎ 04 74 45 56 61

☎ 06 13 61 19 55

pierre-yves.ceppi@ain.chambagri.fr



**Jean-Marie
FONTANET**

Directeur adjoint

☎ 04 74 45 47 31

☎ 06 81 26 61 55

jean-marie.fontanet@ain.chambagri.fr

ASSISTANTES DE DIRECTION



**Elodie
GUICHON**

☎ 04 74 45 56 61

elodie.guichon@ain.chambagri.fr



**Séverine
VERNIER**

☎ 04 74 45 47 53

severine.vernier@ain.chambagri.fr

STANDARD



**Laurence
CORRETEL**

Standardiste

☎ 04 74 45 47 43

Ressources

FORMATION DES AGRICULTEURS

formation@ain.chambagri.fr



Jean-Baptiste
LAFFORGUE

Conseiller

04 74 45 56 93

07 86 91 35 85

jean-baptiste.lafforgue@ain.chambagri.fr



Marie
VALENTIN-AUZOU

Conseillère

04 74 45 47 58

07 84 58 40 96

marie.valentin-auzou@ain.chambagri.fr



Armelle
MARTIN

Assistante

04 74 45 47 01

armelle.martin@ain.chambagri.fr

RELATION CLIENTS



Sophie
BADET

Chargée de clientèle

04 74 45 47 42

06 74 03 73 35

sophie.badet@ain.chambagri.fr

Pilotés par



Jean-Marie
FONTANET

COMMUNICATION MARKETING QUALITÉ



Christelle
JOUBERT-GRANGER

Chargée de l'information
et du web

☎ 04 74 45 56 53
☎ 06 69 48 69 81

christelle.joubert@ain.chambagri.fr



Séverine
VERNIER

Chargée de communication

☎ 04 74 45 47 53
☎ 06 58 80 55 72

severine.vernier@ain.chambagri.fr

Un pôle piloté par



Elodie
GUICHON

Assistante communication,
marketing et qualité

☎ 04 74 45 56 61

elodie.guichon@ain.chambagri.fr



Sophie
BACKELAND

☎ 04 74 45 47 21
☎ 06 65 75 03 92

sophie.backeland@ain.chambagri.fr

RESSOURCES HUMAINES



Christelle
PERRET

Assistante RH
) 04 74 45 47 02

christelle.perret@ain.chambagri.fr



Mireille
DALY

Gestionnaire paie Ain,
Puy-de-Dôme

) 04 74 45 47 03

mireille.daly@aura.chambagri.fr

PROMOTION DES PRODUITS



Frank
MEUROU

Chargé de promotion
Saveurs de l'Ain

) 04 74 45 56 52

) 06 85 16 21 44

frank.meurou@ain.chambagri.fr

Pilotés par



Pierre-Yves
CEPPI

Vous êtes une collectivité

- Vous souhaitez mener à bien vos projets pour votre territoire ?
- Vous recherchez des compétences pointues en matière de ruralité, de pratiques agricoles, de réglementation, de formations publiques, de connaissances fines des territoires ?
- Vous voulez faire avancer vos projets par des solutions sur mesure et partagées ?

Vos interlocuteurs sur le territoire

DOMBES - PLAINE DE L'AIN - CÔTIÈRE



Jean-François THOMASSON
Président du comité de territoire
Éleveur de volailles et céréalier
☎ 06 80 10 95 44



Gilles CAUVIN
Chargé de territoire
☎ 06 63 35 05 66
gilles.cauvin@ain.chambagri.fr

BUGEY - HAUT-BUGEY - PAYS DE GEX



Lionel MANOS
Président du comité de territoire
Éleveur laitier et transformation
☎ 06 09 53 02 99



Delphine GUDIN
Chargée de territoire
☎ 06 69 43 19 40
delphine.gudin@ain.chambagri.fr

BRESSE - REVERMONT - VAL-DE-SAÔNE



Didier FARFOUILLON
Président du comité de territoire
Polyculteur et éleveur laitière
☎ 06 84 62 06 00



Laurent JULLIAN-BINARD
Chargé de territoire
☎ 06 85 16 31 71
laurent.jullian-binard@ain.chambagri.fr

LA CHAMBRE D'AGRICULTURE PRO ET PROCHE DE VOUS





Siège social

4 av. du Champ de Foire
BP 84

01003 Bourg en Bresse
Cedex

Tél. : 04 74 45 47 43

accueil@ain.chambagri.fr

Du lundi au jeudi :
8h-12 h et 13h30-17h15

Le vendredi :
8h-12h et 13h30-17h

Antennes



**CHAMBRE
D'AGRICULTURE**
AIN

www.ain.chambre-agriculture.fr

45, route des Soudanières
01250 Ceyzériat

Tél. : 04 74 25 09 50

Du lundi au jeudi :
8h-12 h et 13h-17h30

Le vendredi :
8h-12h et 13h-16h

Sur rendez-vous

Bd du 133^{ème} RI,
01300 Belley

Tél. : 04 74 45 47 43

Parc d'activité des
Etournelles
300 rue Santos Dumont
Châtillon-en-Michaille
01200 Valserhône

Tél. : 04 74 45 56 90

42 rue Lavéran,
01330 Villars les Dombes

Tél. : 04 74 45 80 04

LA QUALITÉ DE NOS SERVICES EST CERTIFIÉE PAR AFNOR CERTIFICATION



www.ain.chambre-agriculture.fr
www.afnor-certification.fr
www.afnor.org