

PROaGRI
POUR VOUS. AUJOURD'HUI. ET DEMAIN

Guide des services de la Chambre d'Agriculture

2023



**CHAMBRE
D'AGRICULTURE
HAUTE-LOIRE**

La Chambre d'Agriculture

Un établissement public géré par des élus

La Chambre d'Agriculture de Haute-Loire est " un établissement public, qui constitue auprès des pouvoirs publics l'organe consultatif professionnel des intérêts agricoles ».

En tant qu'établissement public, la Chambre d'Agriculture doit rendre régulièrement compte de sa gestion et de son action auprès des pouvoirs publics.

La Chambre d'Agriculture défend les intérêts agricoles auprès de l'Etat, des responsables politiques et des collectivités territoriales.

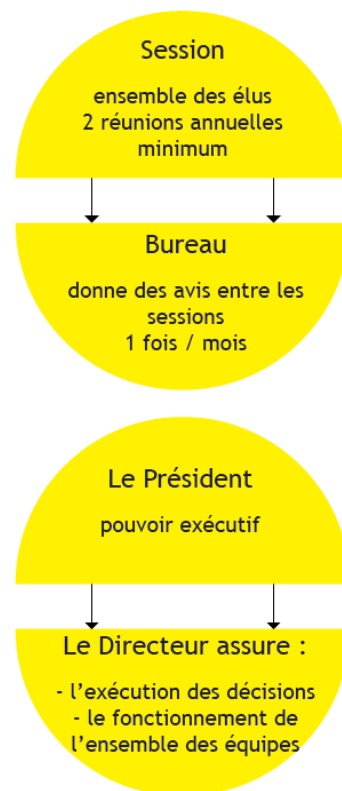
C'est un organe professionnel d'intervention au service des intérêts généraux de l'agriculture et des agriculteurs.

Le fonctionnement

Les membres élus de chaque collège (34 représentants au total) se réunissent au moins deux fois par an en assemblée plénière appelée session. Ils sont élus pour 6 ans. Ils décident des avis à transmettre aux pouvoirs publics et des actions à entreprendre. Ils votent chaque année le budget. Une ou plusieurs sessions extraordinaires peuvent être convoquées selon l'actualité.

Les 5 Orientations

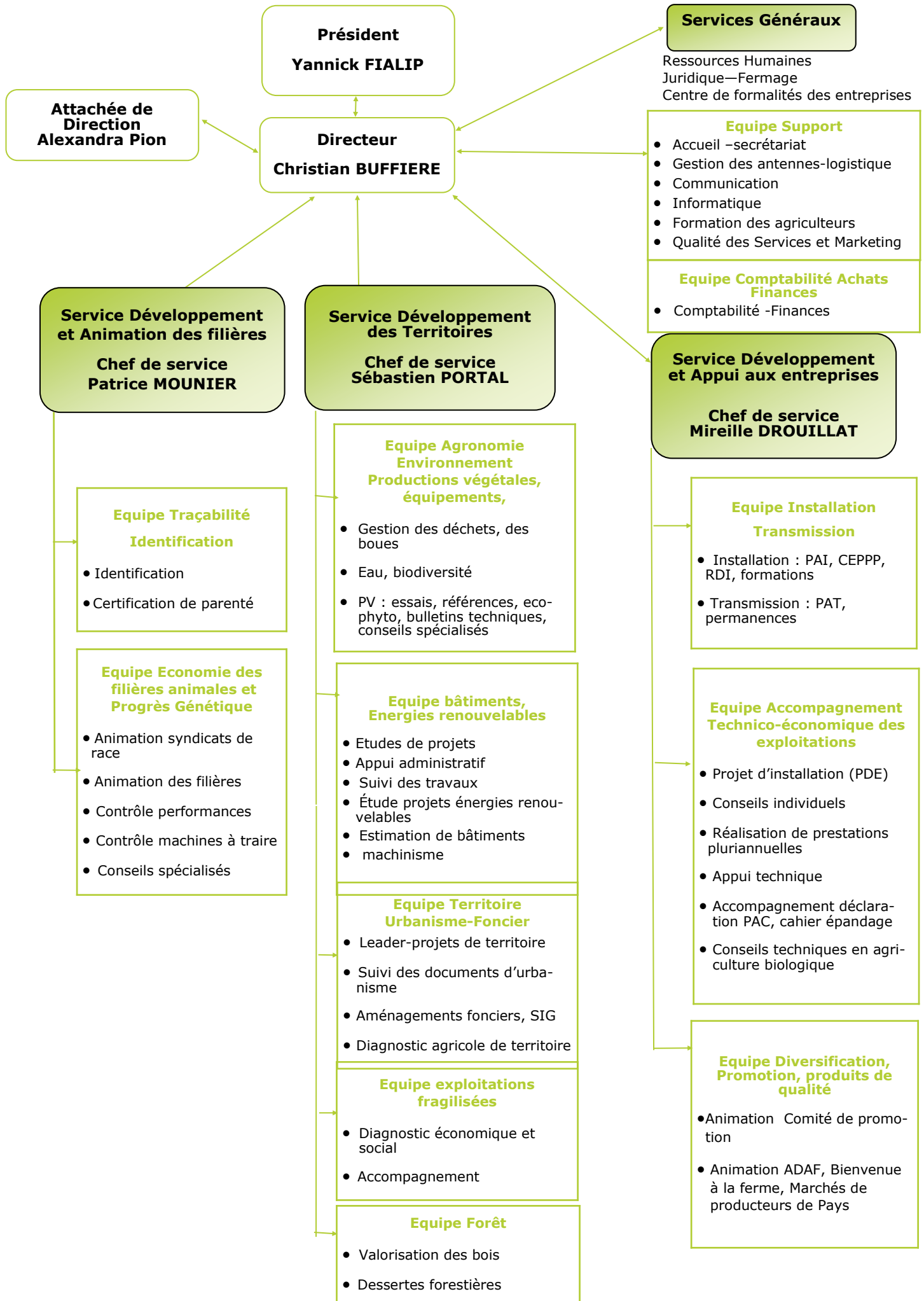
- Une agriculture humaine
- Une agriculture inventive
- Une agriculture orientée vers des produits de qualité
- Une agriculture en phase avec son environnement et les attentes sociétales
- Une agriculture empreinte de diversité



Le bureau est l'organe exécutif de la Chambre d'Agriculture.

Composé de 12 membres élus pour la durée du mandat, il est réuni une fois par mois, donne son avis et délibère sur les orientations et décisions à prendre. Chaque membre du bureau est responsable d'une commission thématique : élevage, agritourisme, filière laitière, espaces et territoires, etc.

ORGANIGRAMME



Services Généraux

Responsable : Christian BUFFIERE

Contact : 04.71.07.21.00

- Juridique : Conseils pour toutes les questions de droit rural : biens de section, contrats de mise à disposition du foncier, chemins ruraux, expropriation, vente...
- Centre de Formalité des Entreprises : guichet unique pour la création, la modification et la cessation d'une entreprise agricole.
- Evaluations de fermages
- Ressources Humaines

Equipe Support

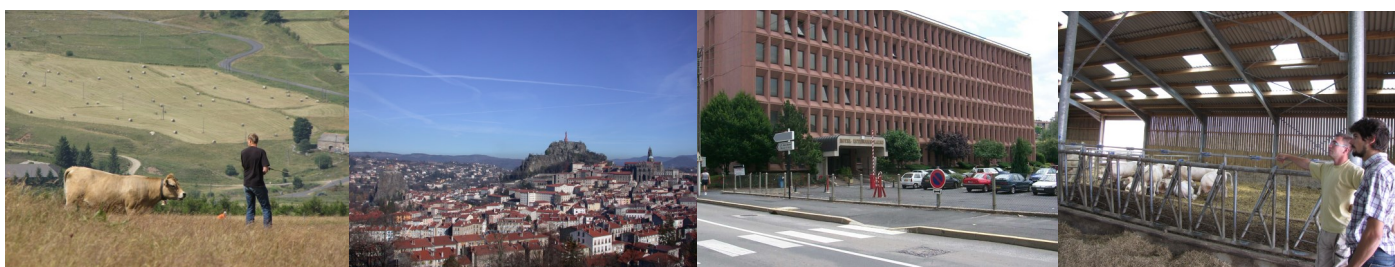
Responsable d'équipe : Alexandra PION

- Accueil
- Gestion des antennes
- Logistique
- Communication externe : Relations presse, site internet : www.haute-loire.chambre-agriculture.fr
- Communication interne
- Formation continue des agriculteurs
- Informatique : maintien et développement des technologies informatiques au niveau du personnel, de la structure et maintenance du parc informatique,
- Mise en place de la Démarche qualité des services et marketing

Equipe Comptabilité—Achats-Finances

Responsable d'équipe : Marion DUFOUR

- Comptabilité
- Gestion budgétaire
- Gestion des contrats



Vous satisfaire : notre priorité



L'écoute : proche de vous pour mieux vous comprendre

La réactivité : pour garder une longueur d'avance

L'efficacité : des prestations pertinentes au bon moment

L'expertise : une large palette de compétences

L'éthique : des valeurs pour le respect de vos intérêts

**ENGAGEMENT
DE SERVICE**

SERVICES AUX AGRICULTEURS
ET ACTEURS DES TERRITOIRES
REF. 221

AFNOR CERTIFICATION

www.afnor.org
Conseil-Formation
Etude-Diagnostic

La Chambre d'Agriculture de Haute-Loire est agréée par le ministère en charge de l'Agriculture pour son activité de conseil indépendant à l'utilisation des produits phytopharmaceutiques sous le numéro IF01762 dans le cadre de l'agrément multisite porté par l'APCA.



Service Développement et Animation des filières

Chef de service : Patrice MOUNIER **Adjoint au chef de service : J.Christophe FREYSSENET**

Equipe Traçabilité—Identification

Responsable d'équipe : Pauline CAIRE 04.71.07.21.14 (les matins)

Identification des animaux :

EDE (Etablissement Départemental de l'Élevage) :

- Maîtrise d'œuvre départementale du dispositif d'identification et de certification de parenté des bovins
- Identification des espèces bovines, ovines, caprines et porcines, création des numéros d'élevage.

Certification de parenté des bovins :

- Gestion des IPE (éleveurs, inséminateurs), gestion des animaux nés de la transplantation embryonnaire.
- Appui à l'informatisation de la gestion des troupeaux (boviclic).

Equipe Economie des filières et progrès génétique

**Responsable d'équipe :
Jean-Christophe FREYSSENET**

- Animation des syndicats de races en bovins, organisation de concours
- Animation des filières bovins lait, bovins viande, ovine, caprine
- Contrôle de performance Bovins Croissance et ovins
- Animation de l'Association Chiens de troupeaux
- Contrôle machine à traire
- Conseils spécialisés
- Etablissement et diffusion des références : ovins, bovins viande et lait, équins





Service Développement des Territoires

Chef de service : Sébastien PORTAL

Equipe bâtiments, équipements, Energies renouvelables/Agro-équipements

Responsable d'équipe : Jean-François PERRIN

Bâtiments-Energies Renouvelables :

- Réalisation d'Etudes de projet bâtiments, robots
- Appui administratif aux porteurs de projets : demande de subvention, déclarations de travaux et d'activité d'élevage, notice et étude d'impact
- Suivi des travaux
- Etude de projets énergies renouvelables et économie d'énergie, formations
- Estimation de bâtiments

Agro-équipements :

- Maîtrise des charges de mécanisation
- Appui au réseau CUMA



Equipe Agronomie, Productions végétales, Environnement

Responsable d'équipe : Mathias DEROLEDE

Agronomie, Productions Végétales :

- Etablissement et diffusion des références : fourrages, céréales
- Conseils spécialisés en productions végétales,
- Mise en place du plan Ecophyto
- Etablissement et diffusion des bulletins herbe et maïs.
- Conseils techniques Lentille Verte du Puy AOP, bulletin technique lentille.

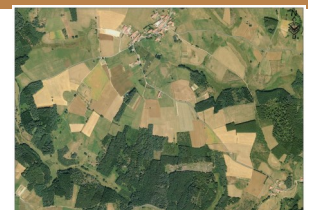
Environnement :

- Gestion des déchets de l'exploitation et des effluents agricoles
- Gestion des boues de station d'épuration au travers de la mission d'expertise de suivi des épandages (MESE)
- Suivi des dossiers environnementaux : protection de la ressource en eau et biodiversité (SAGE, SDAGE, Natura 2000, Périmètre de protection de captage, SRCE, SRCAE...)

Equipe Territoire - Urbanisme foncier

Responsable d'équipe : Laurence GORY

- Gestion des programmes LEADER Pays de Lafayette, Pays de la Jeune Loire et Pays du Velay
- Animation du programme LEADER Pays du Velay
- Favoriser l'émergence de projets collectifs sur les territoires
- Suivi des documents d'urbanisme : Plan Local d'Urbanisme, Carte Communale
- Diagnostics agricoles de territoires
- Aménagement du territoire (axes routiers...)
- Cartographie SIG
- Suivi procédure aménagement foncier



Equipe Forêt

Responsable d'équipe : Sébastien PORTAL

- Valorisation des bois
- Dessertes forestières
- Formation et montages de dossiers pour les agriculteurs propriétaires forestiers
- Suivi Charte forestière / Valorisation bois énergie



Equipe Exploitations fragilisées

Responsable d'équipe : Landry MARSAUD

Vous avez besoin d'aide pour faire face aux difficultés de votre entreprise, Ecoute, Diagnostic économique et social, mise en place d'améliorations concrètes sur votre exploitation avec l'aide de techniciens spécialisés

Appelez gratuitement le Numéro vert : 0800 00 50 73



Service Développement Et Appui aux entreprises

Chef de service : Mireille DROUILLAT

Equipe Diversification/Promotion/Produits de qualité

Responsable d'équipe : Mireille DROUILLAT

Comité de promotion :

- Animation et mise en place d'actions de promotion des produits de Haute-Loire

Agro-tourisme :

- Conseils techniques aux porteurs de projets touristiques, aides administratives
- Animation de l'Association Départementale d'Accueil à la Ferme (ADAF)
- Animation et promotion du réseau Bienvenue à la Ferme
- Appui à la création et au suivi des Marchés de Producteurs de Pays

Diversification :

- Mise en place de démarches en circuits courts
- Promotion des produits fermiers et des activités de transformation
- Mise en place de formation sur la transformation fermière
- Accompagnement des agriculteurs dans la structuration collective



Equipe Installation transmission

Responsable d'équipe : Floralie MARTIN

Installation

- Point Accueil Installation (PAI)
- Elaboration des Plans de Professionnalisation Personnalisés (PPP),
- Animation du Répertoire Départemental à l'Installation (RDI), www.repertoireinstallation.com
- Organisation de formations thématiques
- Participation à des journées d'information sur l'emploi en Agriculture

Transmission

- Animation du Point Info Transmission (PAT)
- Permanences Transmission
- Organisation de journées d'informations

Equipe Accompagnement technico-économique des exploitations

Responsable d'équipe : Céline VIALLE

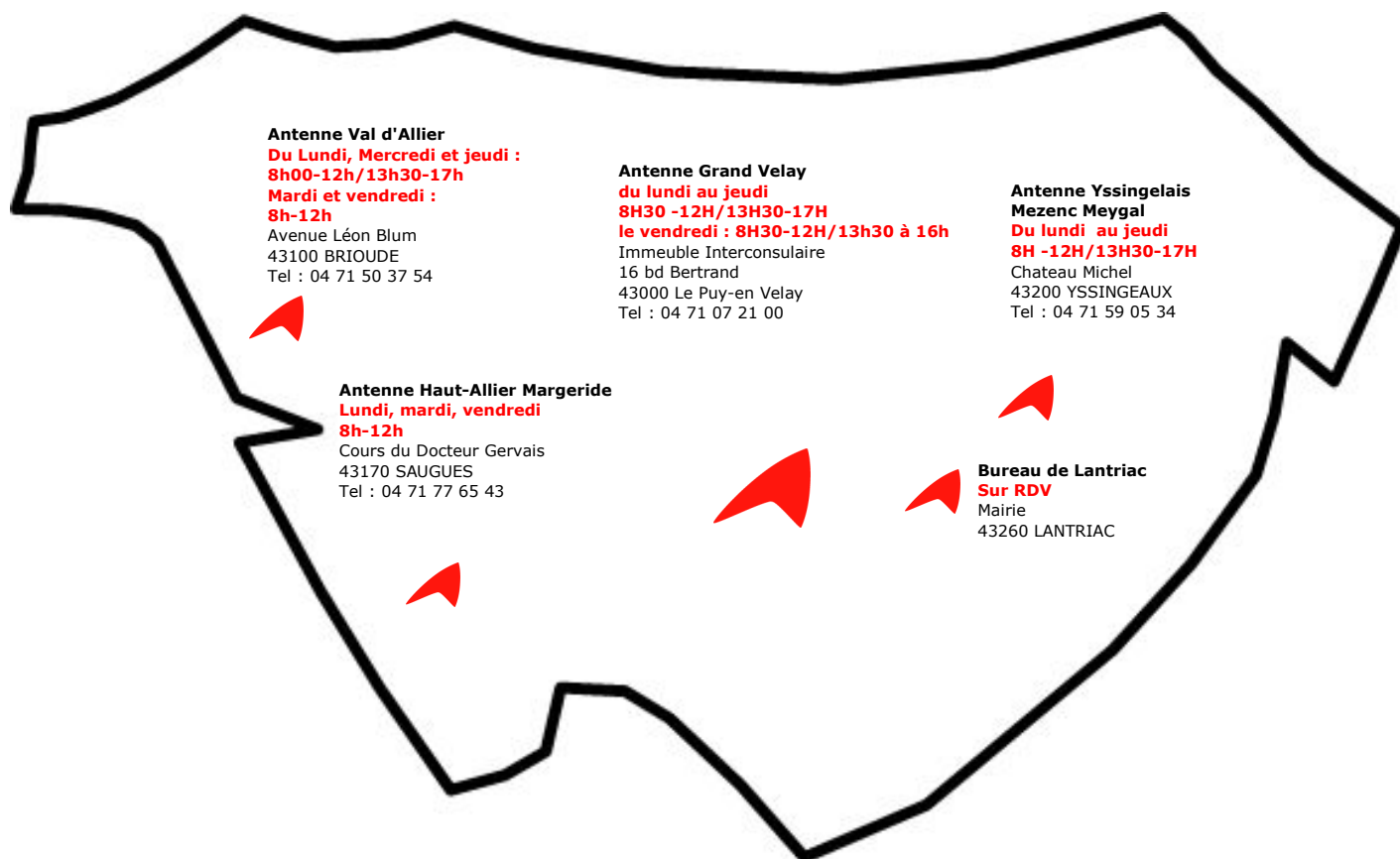
- Elaboration de la partie technique des Plans de Développement de l'Exploitation (PDE)
- Réalisation de prestations de conseil individuel : diagnostics d'exploitation, études de projets (changement de production, agrandissement, modernisation...)
- Réalisation de prestations pluriannuelles dans le cadre du suivi des jeunes agriculteurs, des agriculteurs en phase de modernisation...
- Appui technique (autonomie fourragère, concentrés, fertilisation...)
- Conseil et accompagnement déclarations PAC, cahiers d'épandage
- Conseils techniques en AB



Contact dans les antennes : coordonnées au dos



4 antennes Chambre d'Agriculture à votre service près de chez vous :



Au Siège :

Horaires d'ouverture au public :

du lundi au jeudi
de 8H30 à 12H et de 13H30 à 17H
le vendredi
de 8H30 à 12H et de 13h30 à 16h



**CHAMBRE
D'AGRICULTURE**
HAUTE-LOIRE

Chambre d'Agriculture de Haute-Loire

16, Bd du Président Bertrand
BP 20343

43012 Le PUY EN VELAY CEDEX

Tel : 04 71 07 21 00

cda43@haute-loire.chambagri.fr

www.haute-loire.chambre-agriculture.fr

Facebook : [chambreagricultureHauteLoire](https://www.facebook.com/chambreagricultureHauteLoire)